

Titel

Langzeitstrukturen und Inhalte
deutscher Fernsehprogramme
Methoden und Befunde

Udo Michael Krüger

Vortrag
(ohne Videos)

4. Konferenz für Sozial- und Wirtschaftsdaten
Wiesbaden, 20. Juni 2008

IFEM Institut für empirische Medienforschung GmbH
Riehler Str. 21, 50668 Köln, www.ifem.de

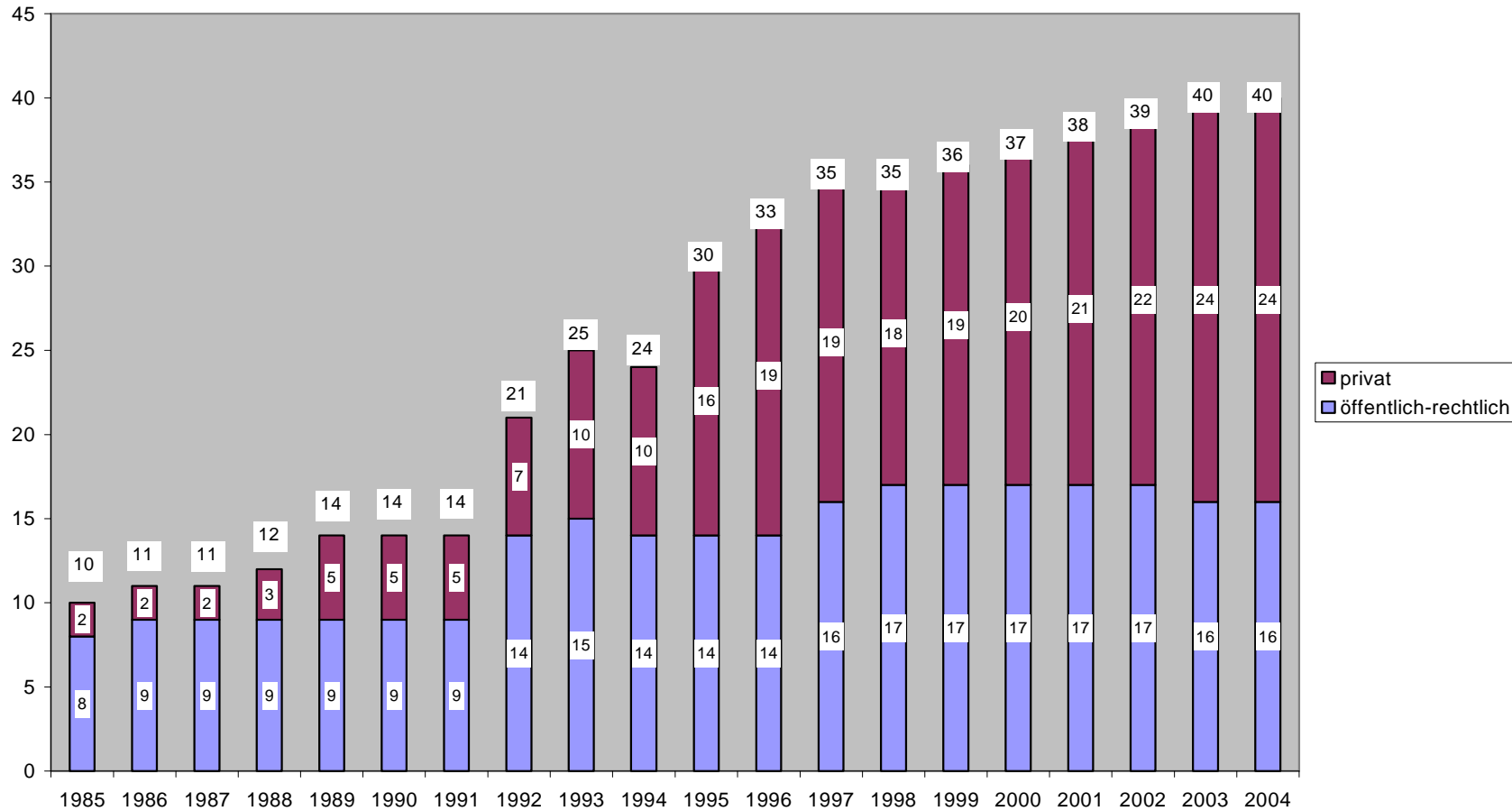
IFEM Programmforschung als Arbeitsschwerpunkt

Gründung	1980 in Köln, seit 1993 GmbH
Arbeitsbereiche	TV-Monitoring Fernsehprogrammanalysen Inhaltsanalysen
Auftraggeber	ARD/ZDF-Medienkommission, einzelne ARD-Sender, ZDF, Arte Media Perspektiven Kirchen, Parteien, politische Stiftungen, Bundesministerien, Bundeszentrale für politische Bildung u.a.

1. Entwicklung des Fernsehmarktes

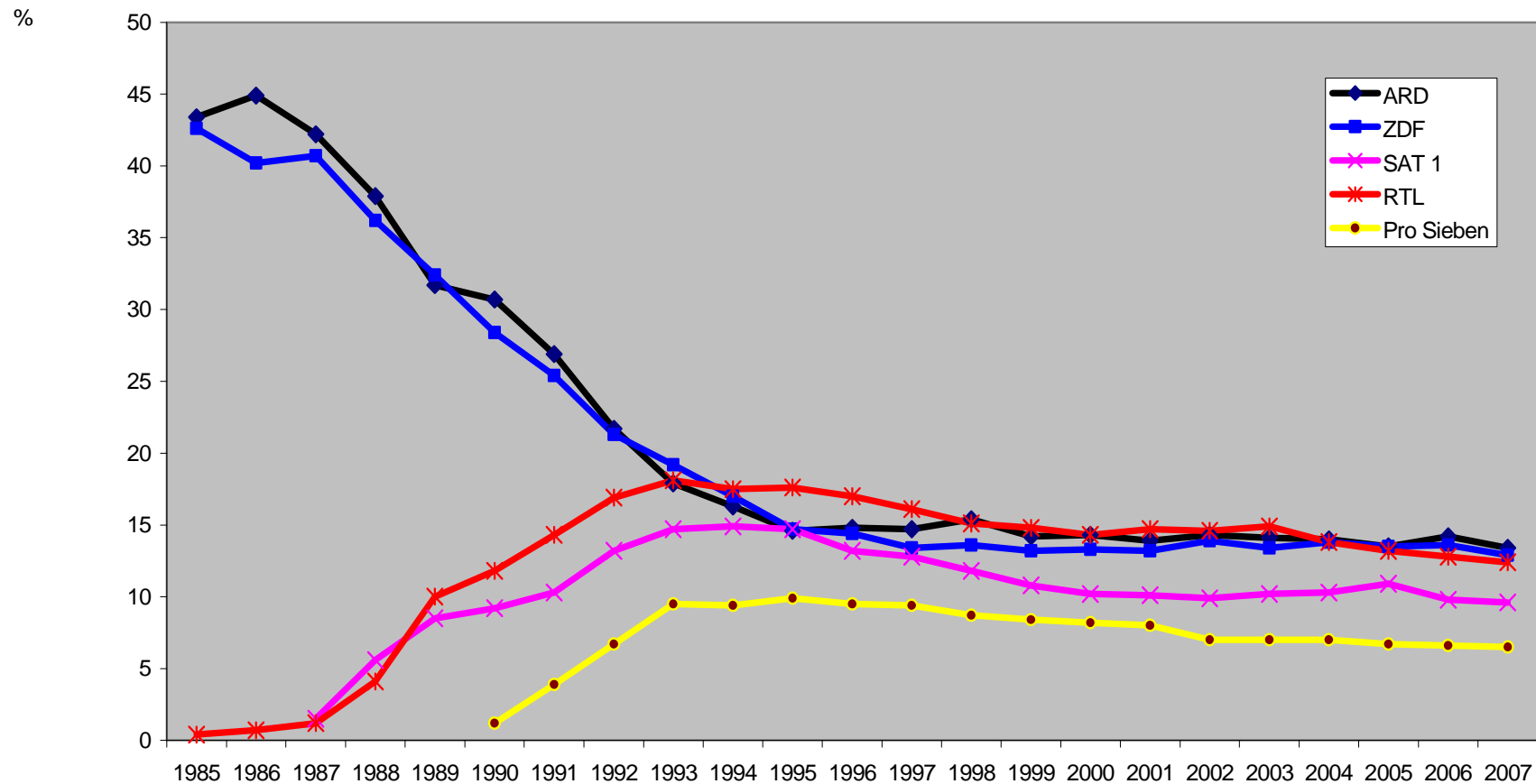
Senderzuwachs 1985-2004

Angebotsentwicklung 1985-2004
Anzahl deutschsprachiger Fernsehprogramme



Umverteilung der Zuschaueranteile 1985-2007

Fernsehmarktanteile 1985-2007
öffentlich-rechtliche und private Hauptprogramme
Deutschland gesamt, Zuschauer ab 3 Jahre



Quelle: AGF/GfK (Darschin/Gerhard; Zubayr/Gerhard in MP)

Fragen an die Programmforschung

- 1. Wie entwickeln sich öffentlich-rechtliche und private Programmangebote unter Konkurrenzbedingungen im dualen System?**
- 2. Worin unterscheiden sich die Programmstrukturen und Inhalte der öffentlich-rechtlichen und privaten Sender**
 - im Jahresvergleich?**
 - im Sendervergleich?**

2. Methoden der Programmforschung

Reichweite der Konzepte

Programmstrukturanalysen (Gesamtprogramm)

- Sparten, Formen, Genres

Inhaltsanalysen (ausgewählte Programmsegmente)

z.B. Monitoring (Nachrichten, Magazine)

- Themen, Akteure
- Länder, Orte

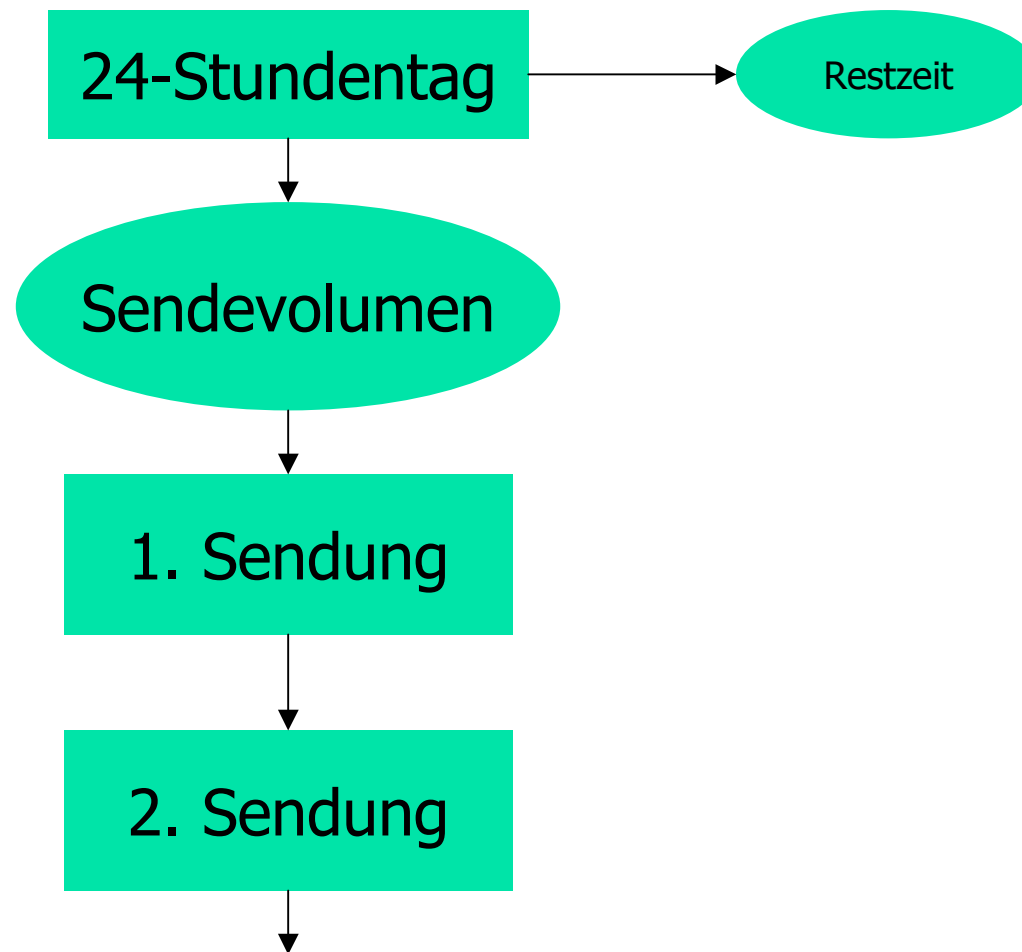
Thematische Inhaltsanalysen (Auswahl)

- Familienbilder, Altersbilder, Berufsbilder
- Wertorientierungen, Gewalt
- Wahlkampf u.a.

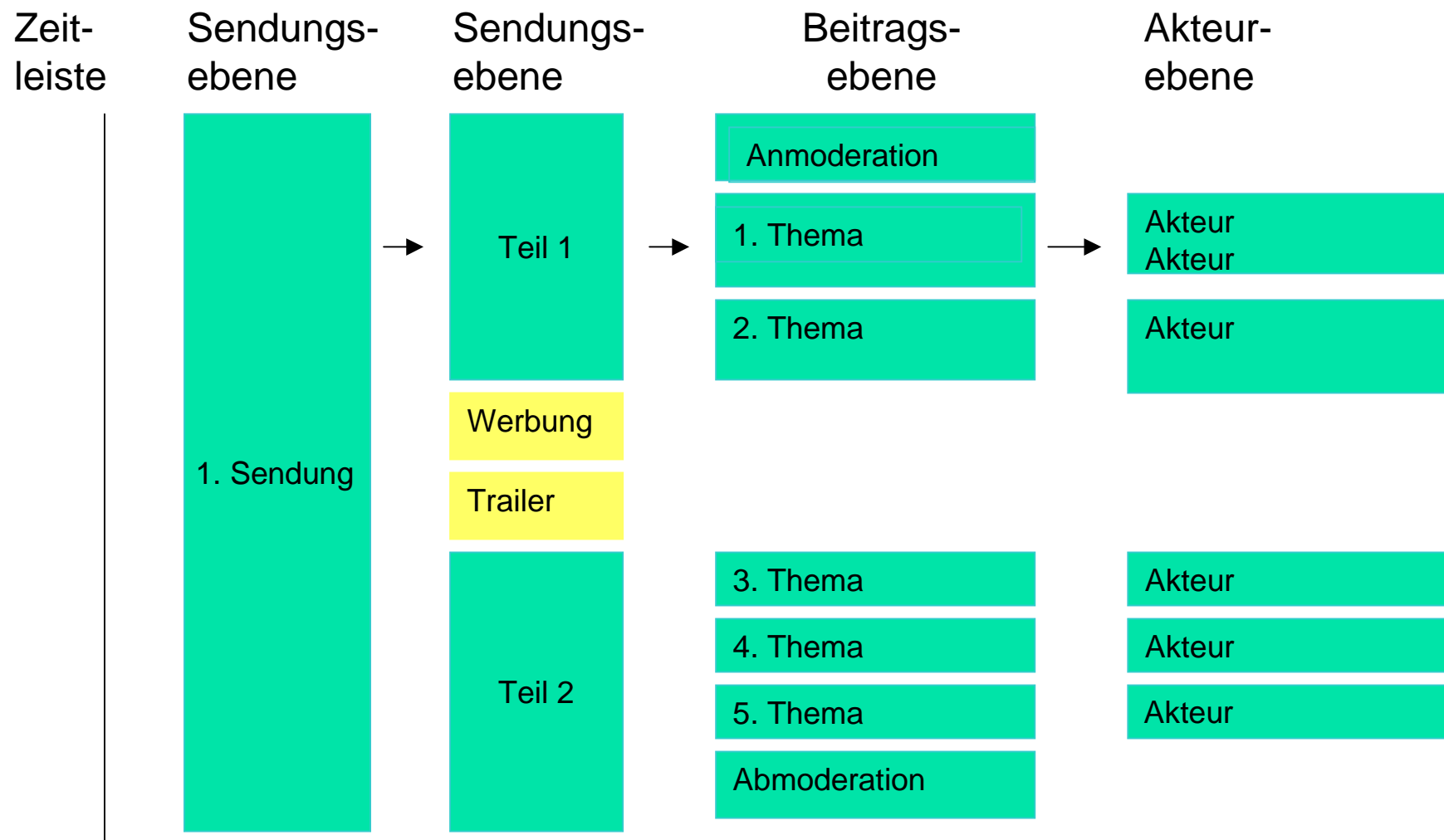
Materialbasis der Langzeitanalysen

Textdokumente (Nachrichten/Magazine)	1981-1986
Programminformationen/-ankündigungen	1985-2007
Programmaufzeichnungen	1985-2007
Videoarchiv	1985-2007
Variablenbank	1985-2007
Programmdatenbank	1985-2007

Programmaufzeichnung und Codierung



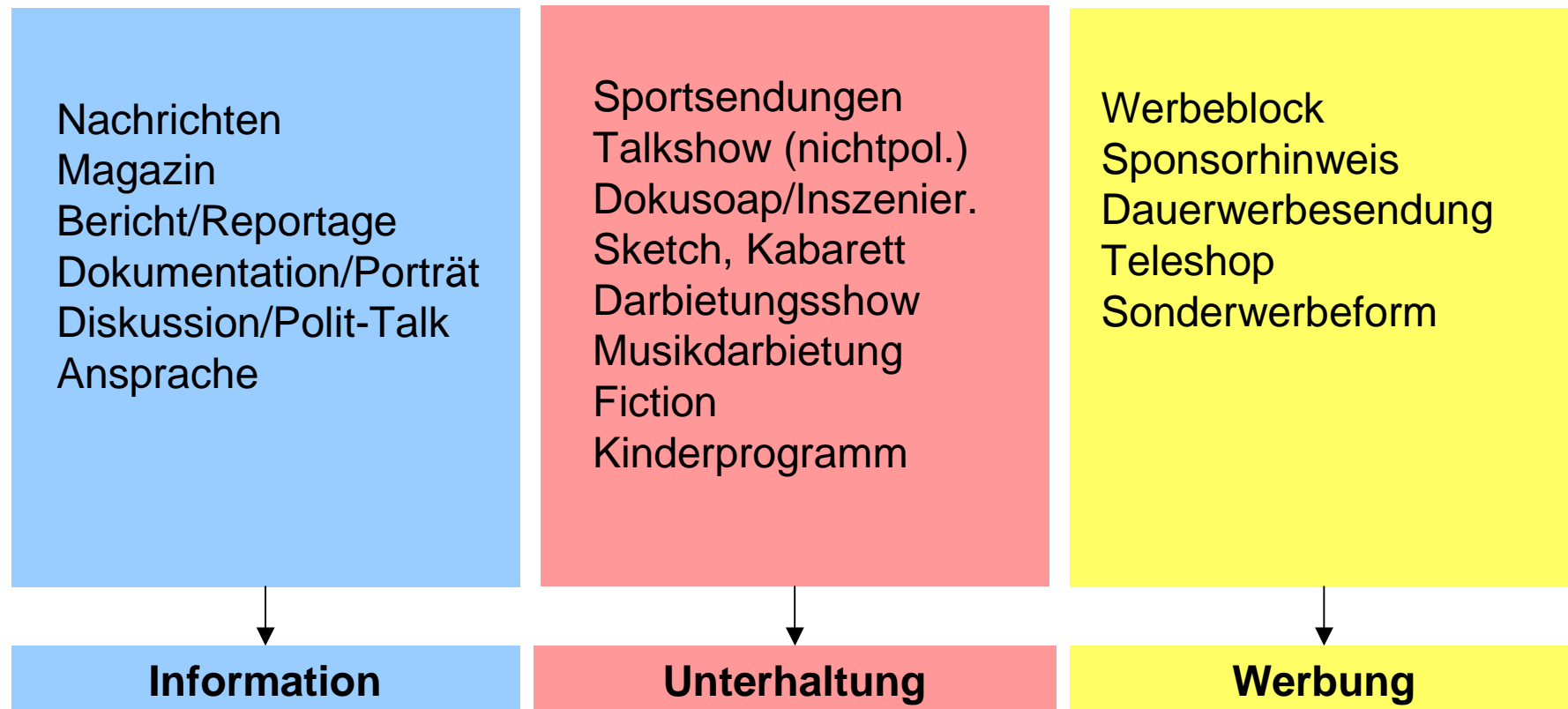
Analyseebenen und Einheiten



Sendungsebene

Programmkategorien der Erfassung

Zuordnung von redaktionellen Formen zu Funktionen



Spartenmodell mit 8 Hauptkategorien

Funktionen

Sparten

Formen

Information

1 Information

Nachrichten, Magazin, Dokumen.

Unterhaltung

2 Sport
3 Nonfiktion. Unterhaltung
4 Musik
5 Fiction
6 Kinderprogramm

Sportsendungen
Talkshow, Doku-Soap, Kabarett
Spiele, Darbietungsshow etc.
Musik
Fiction
Kinderprogramm

Werbung

7 Werbung

Werbung

Sonstiges

8 Sonstiges

Sonstiges, Trailer, Rest

Inhaltskategorien

Nonfiction

Politik i.w.S.

Politik
Wirtschaft
Zeitgeschichte
Gesellschaft/Justiz

Nicht-Politik

Kultur/Religion
Wissenschaft
Tier/Natur
Freizeit/Sport
Alltag/Private Beziehungen
Human Interest/Prominenz
Partnerschaft/Erotik
Unglück/Katastrophe
Kriminalität

Mischformen

Sonstiges

Fiction

Spannungsbetonte Genres

Krimi, Thriller
Action/Abenteuer
Science Fiction
etc.

Leichte Unterhaltungsgenres

Komödie
Comedy
Familie
etc.

Anspruchbetonte Genres

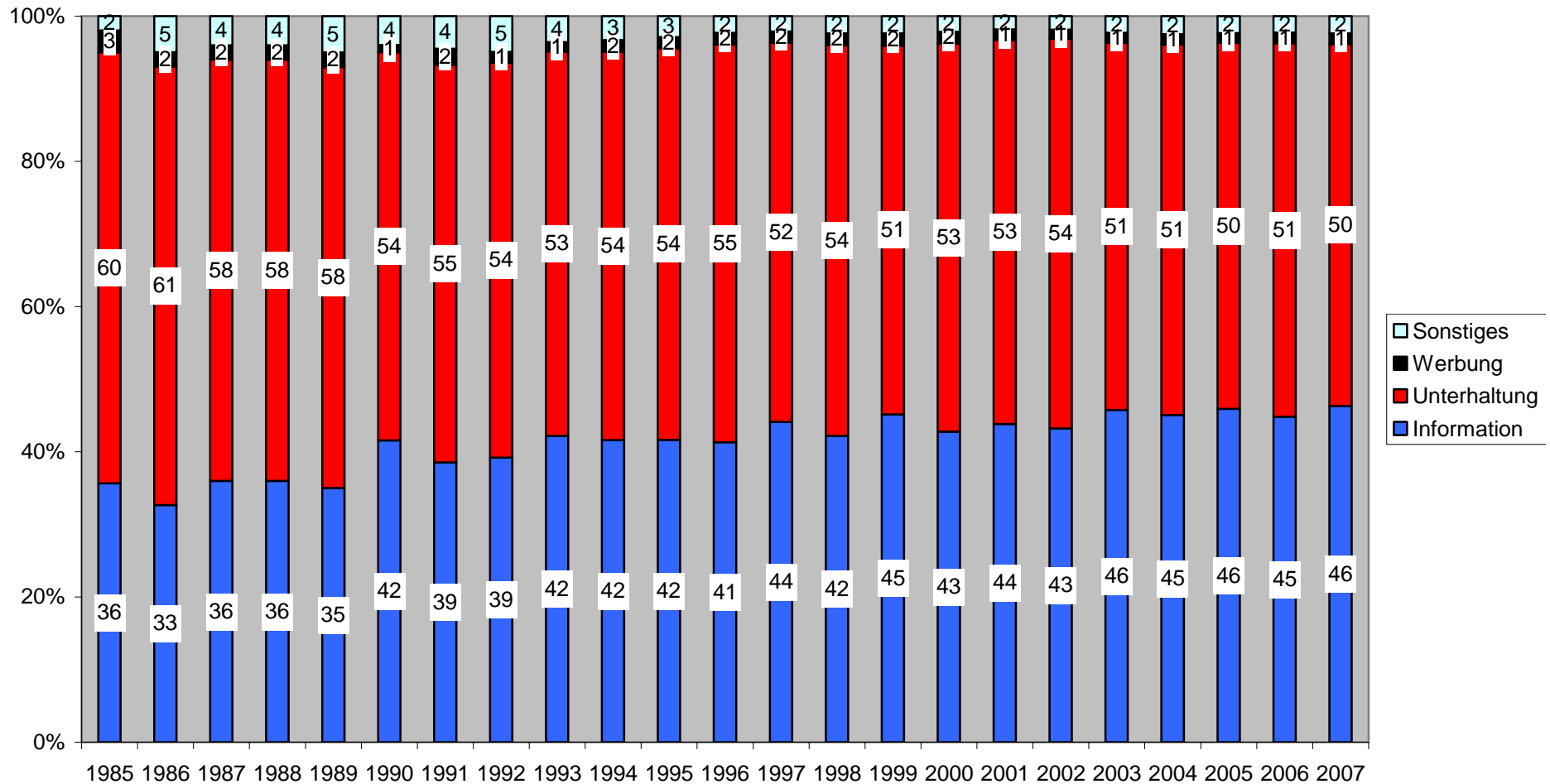
Literaturverfilmung
Zeitgeschichte
Problemstoff
etc.

3. Ergebnisse aus Programmanalysen

Programmstrukturprofile

ARD/ZDF-Funktionsprofile

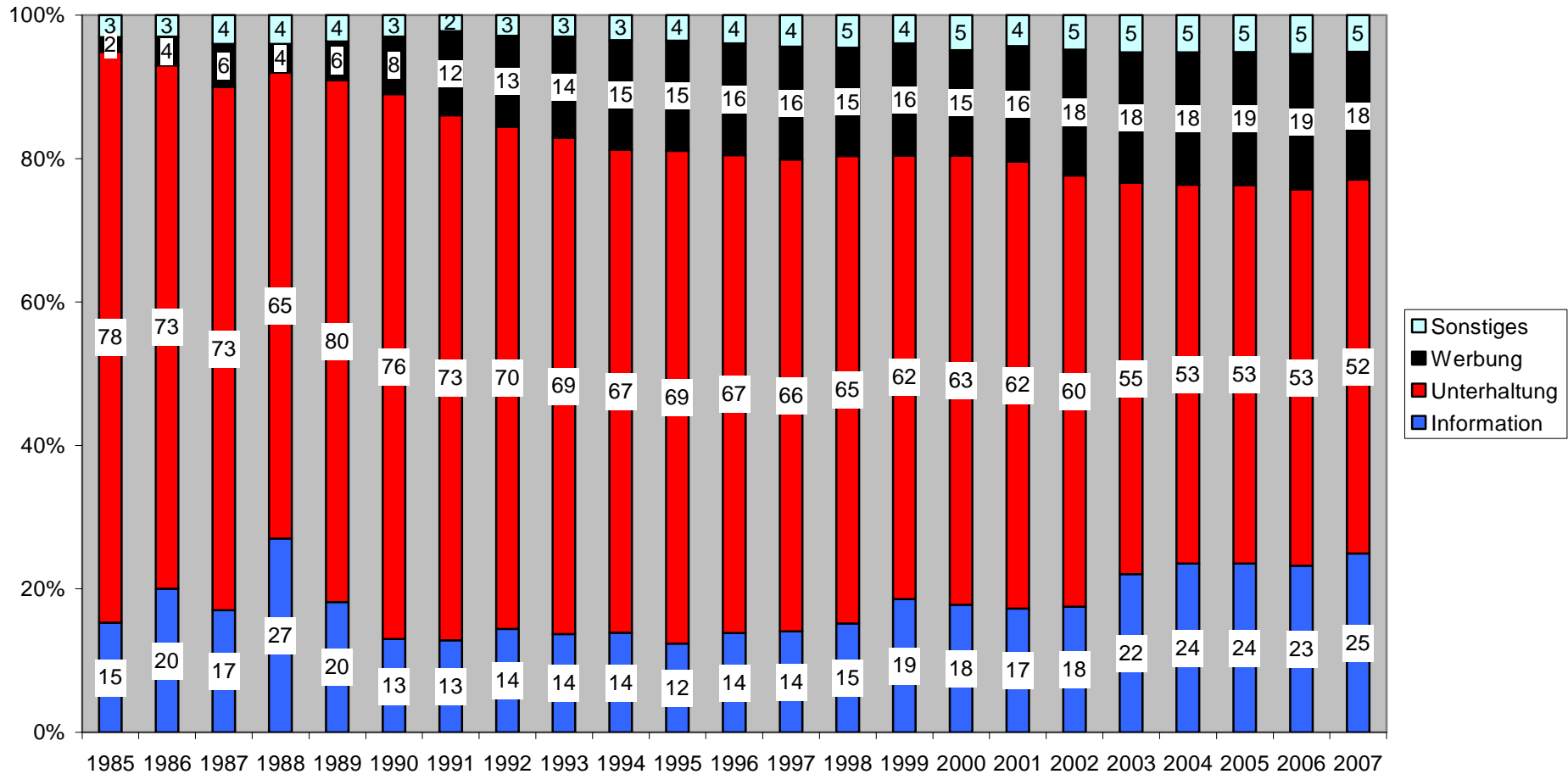
ARD/ZDF
Funktionsprofile 1985-2007
Sendezeitanteile in %



Untersuchungsperioden: 1985/86 1 Woche, 1987/88 2 Wochen, 1989-2000 4 Wochen pro Jahr; ab 2001 Gesamtjahr

RTL/SAT.1/ProSieben-Funktionsprofile

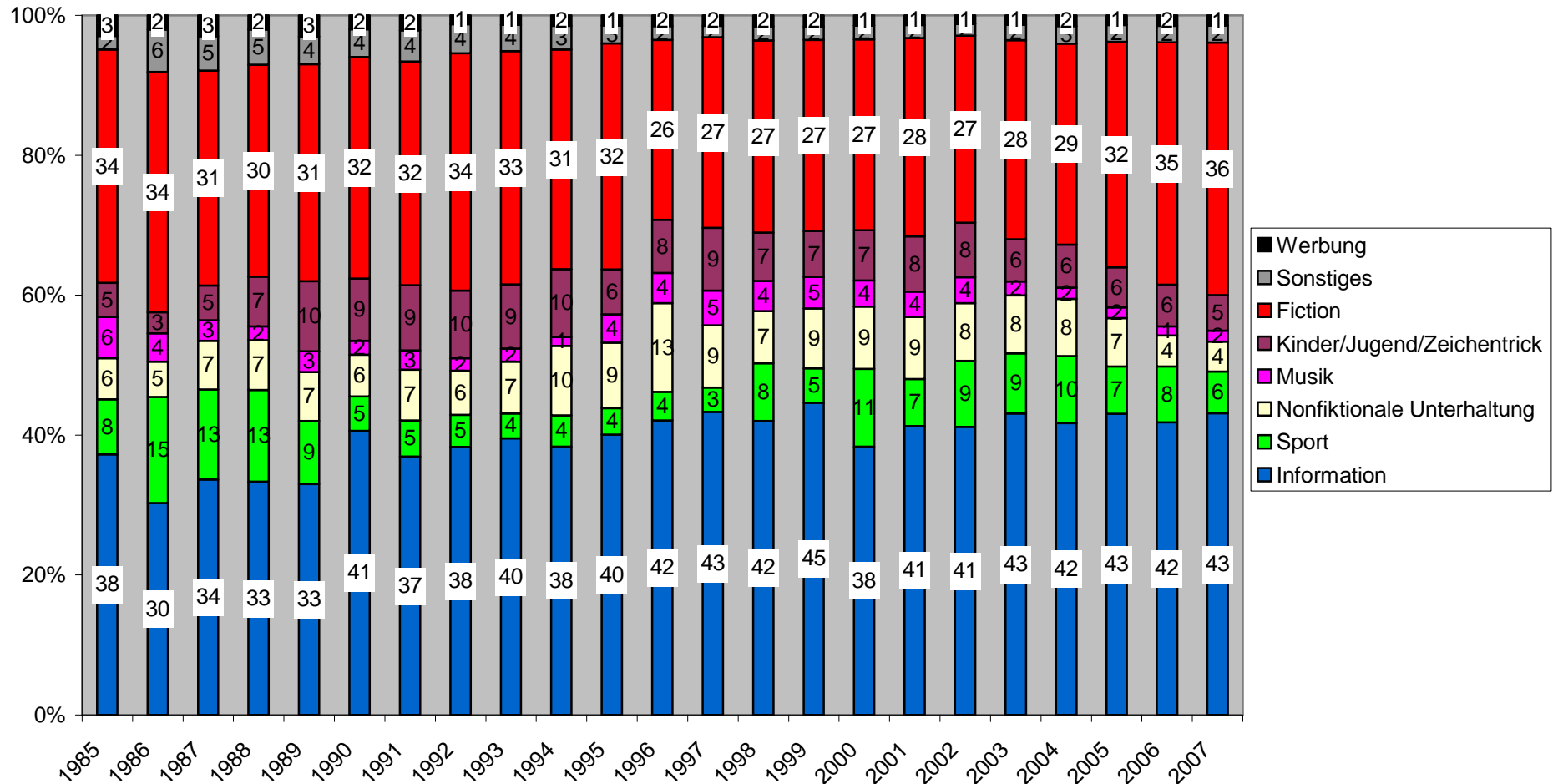
RTL/SAT.1/ProSieben
Funktionsprofile 1985-2007
Sendezeitanteile in %



Untersuchungsperioden: 1985/86 1 Woche, 1987/88 2 Wochen, 1989-2000 4 Wochen pro Jahr; ab 2001 Gesamtjahr

ARD-Spartenprofile

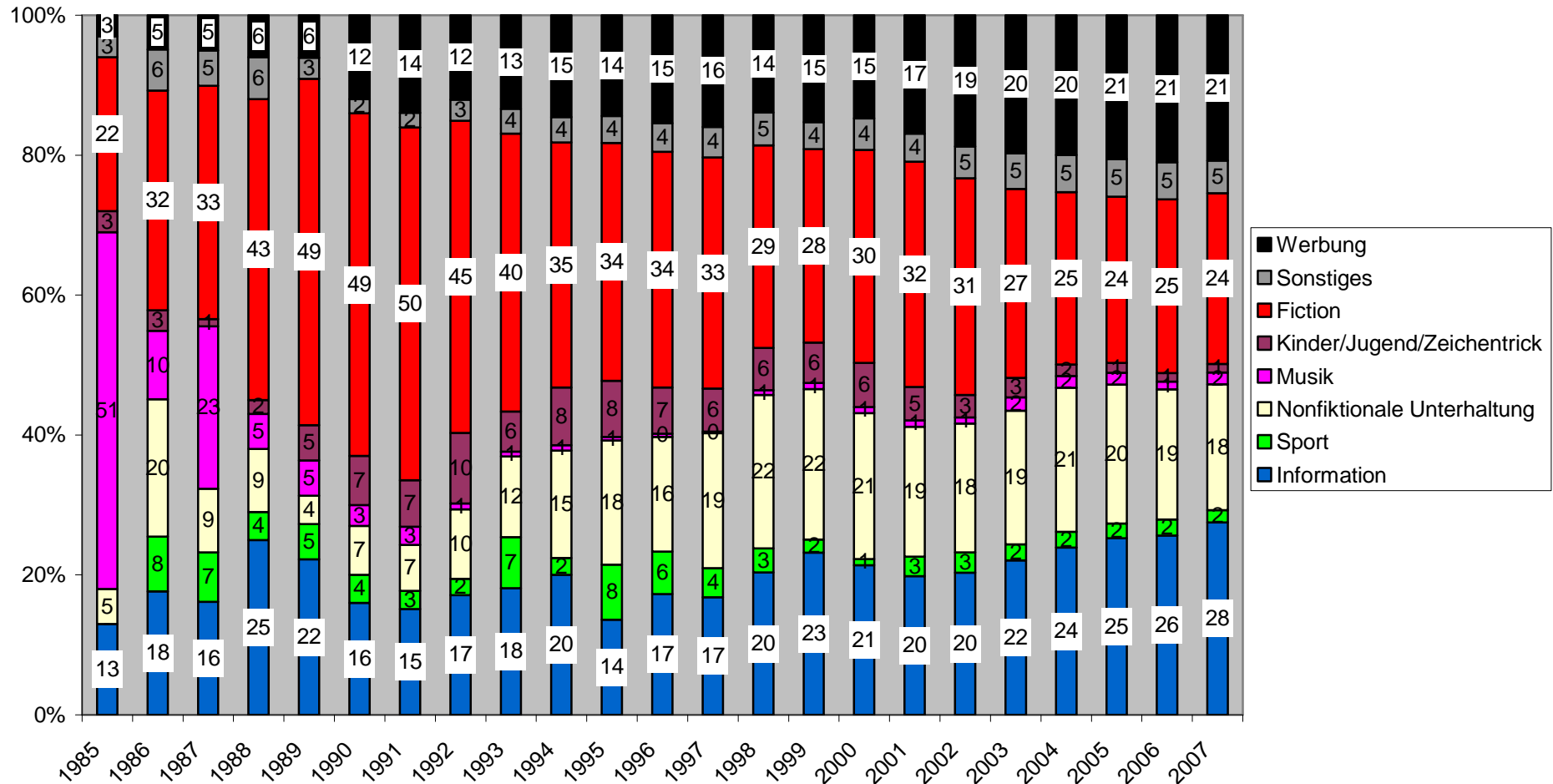
ARD
Spartenprofile 1985-2007
Gesamtsendezeit



Untersuchungsperioden: 1985/86 1 Woche, 1987/88 2 Wochen, 1989-2000 4 Wochen pro Jahr; ab 2001 Gesamtjahr

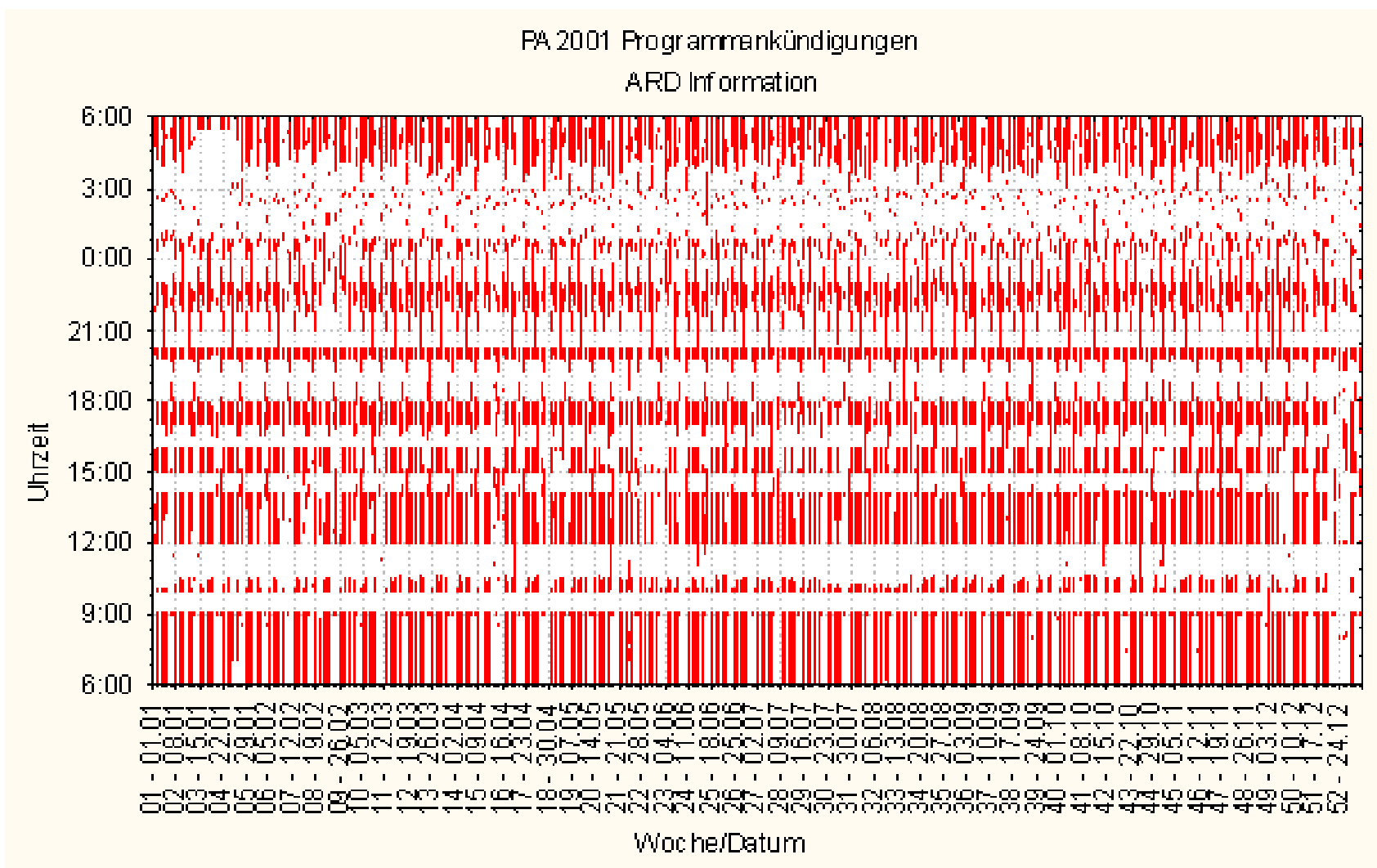
RTL-Spartenprofile

RTL
Spartenprofile 1985-2007
Gesamtsendezeit



Untersuchungsperioden: 1985/86 1 Woche, 1987/88 2 Wochen, 1989-2000 4 Wochen pro Jahr; ab 2001 Gesamtjahr

ARD Platzierung der Information 2001

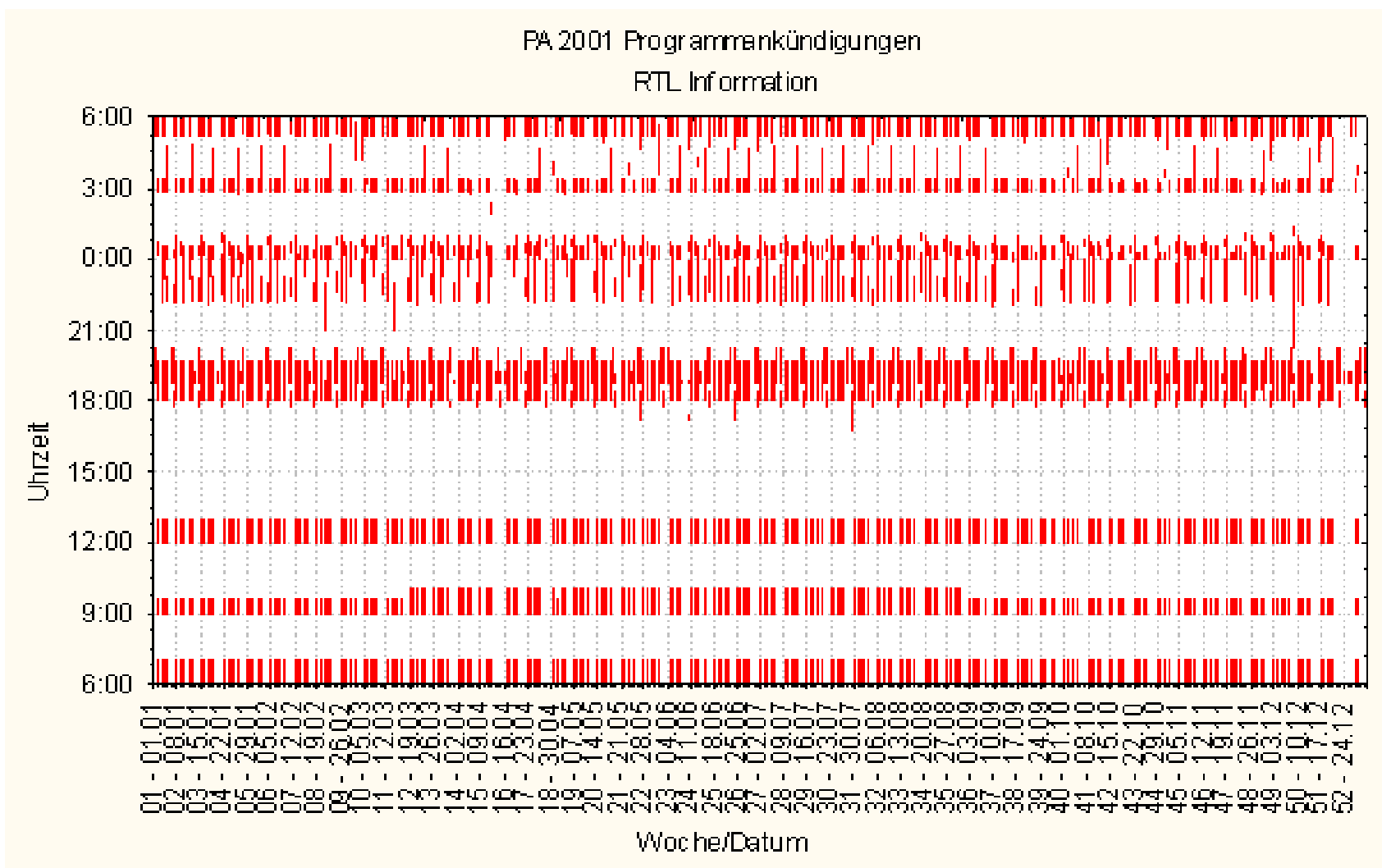


Untersuchungsperiode: 1. Januar – 31. Dezember 2001, 6.00-6.00 Uhr

Bruttozeit (Sendungen incl. Werbung und Trailer)

4. Konferenz für Sozial- und Wirtschaftsdaten, Wiesbaden, 20. Juni 2008

RTL Platzierung der Information 2001



Untersuchungsperiode: 1. Januar – 31. Dezember 2001, 6.00-6.00 Uhr

Bruttozeit (Sendungen incl. Werbung und Trailer)

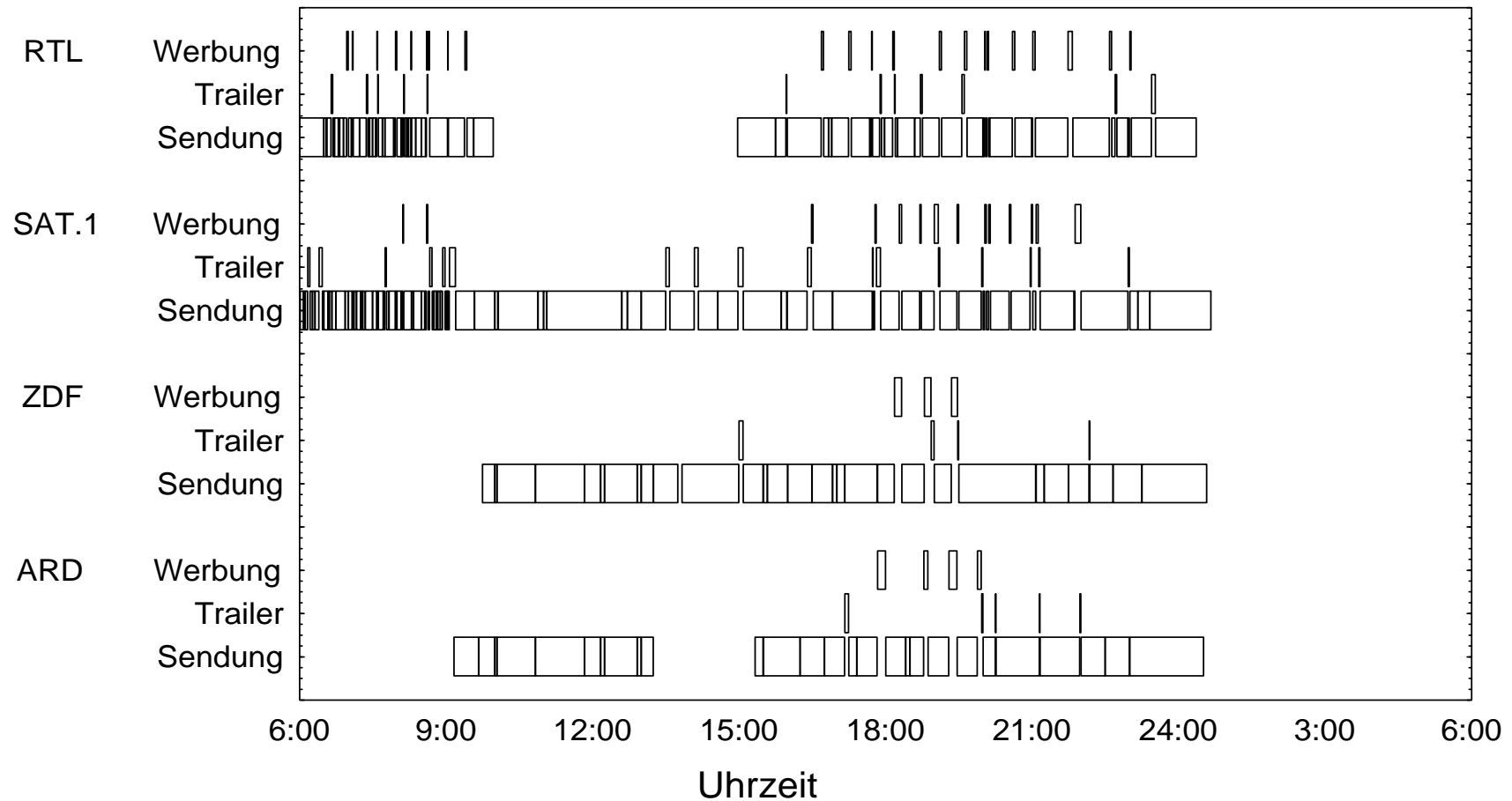
4. Konferenz für Sozial- und Wirtschaftsdaten, Wiesbaden, 20. Juni 2008

Platzierung von Werbung - Stichtag 1988

Abb. 14

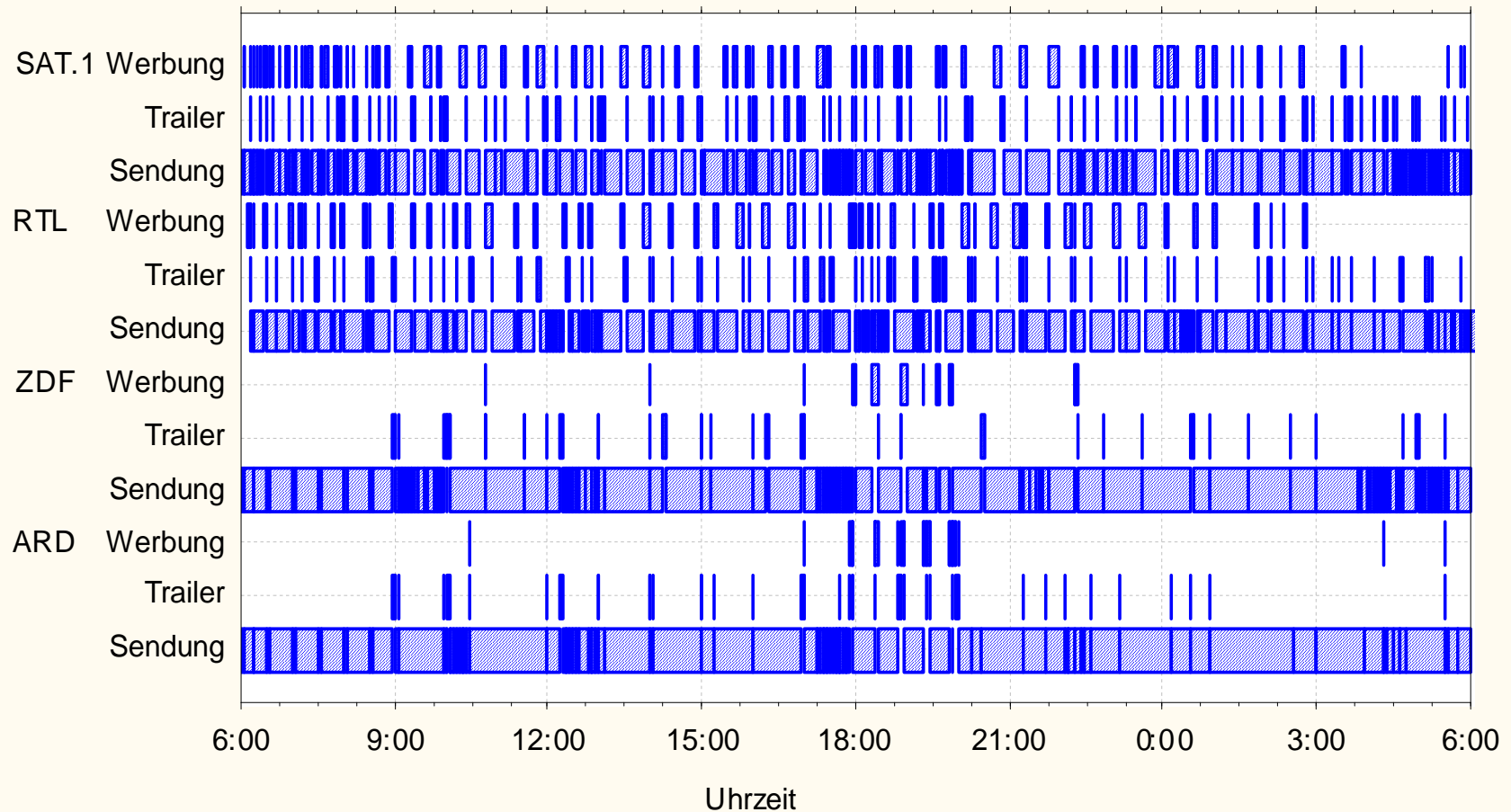
Programmablauf von ARD, ZDF, RTL und SAT.1 1988

Dienstag, den 6. Juni 1988



Platzierung von Werbung - Stichtag 2000

Fragmentation des Programmablaufs durch Werbung und Trailer
Dienstag, 28. März 2000



Untersuchungsperiode: Dienstag, 21. 10. 2003, 3.00-3.00 Uhr

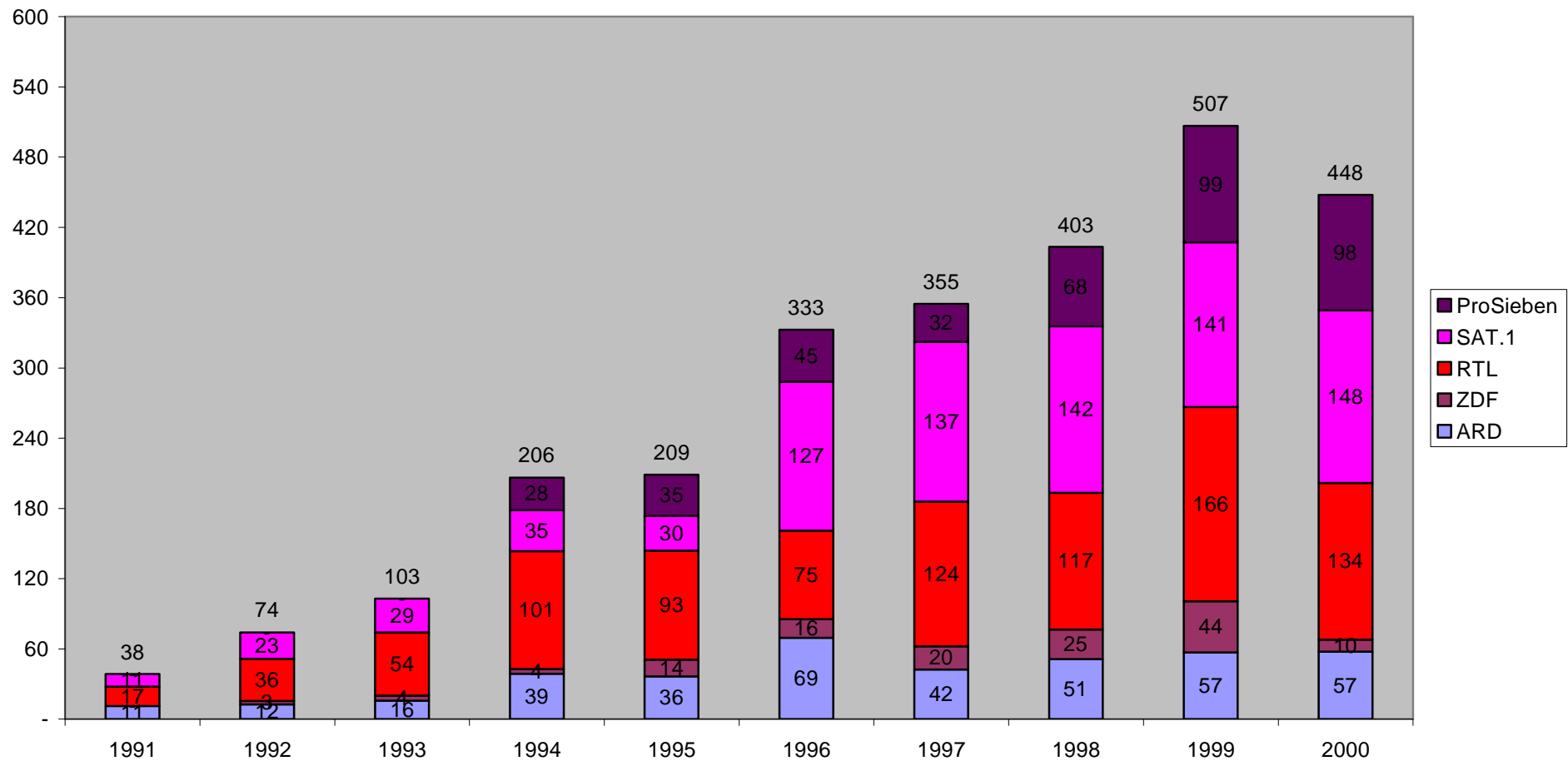
4. Konferenz für Sozial- und Wirtschaftsdaten, Wiesbaden, 20. Juni 2008

Nettozeit (Sendungen, Werbung)

Langzeitbefunde aus Inhaltsanalysen Talkshows 1991-2000

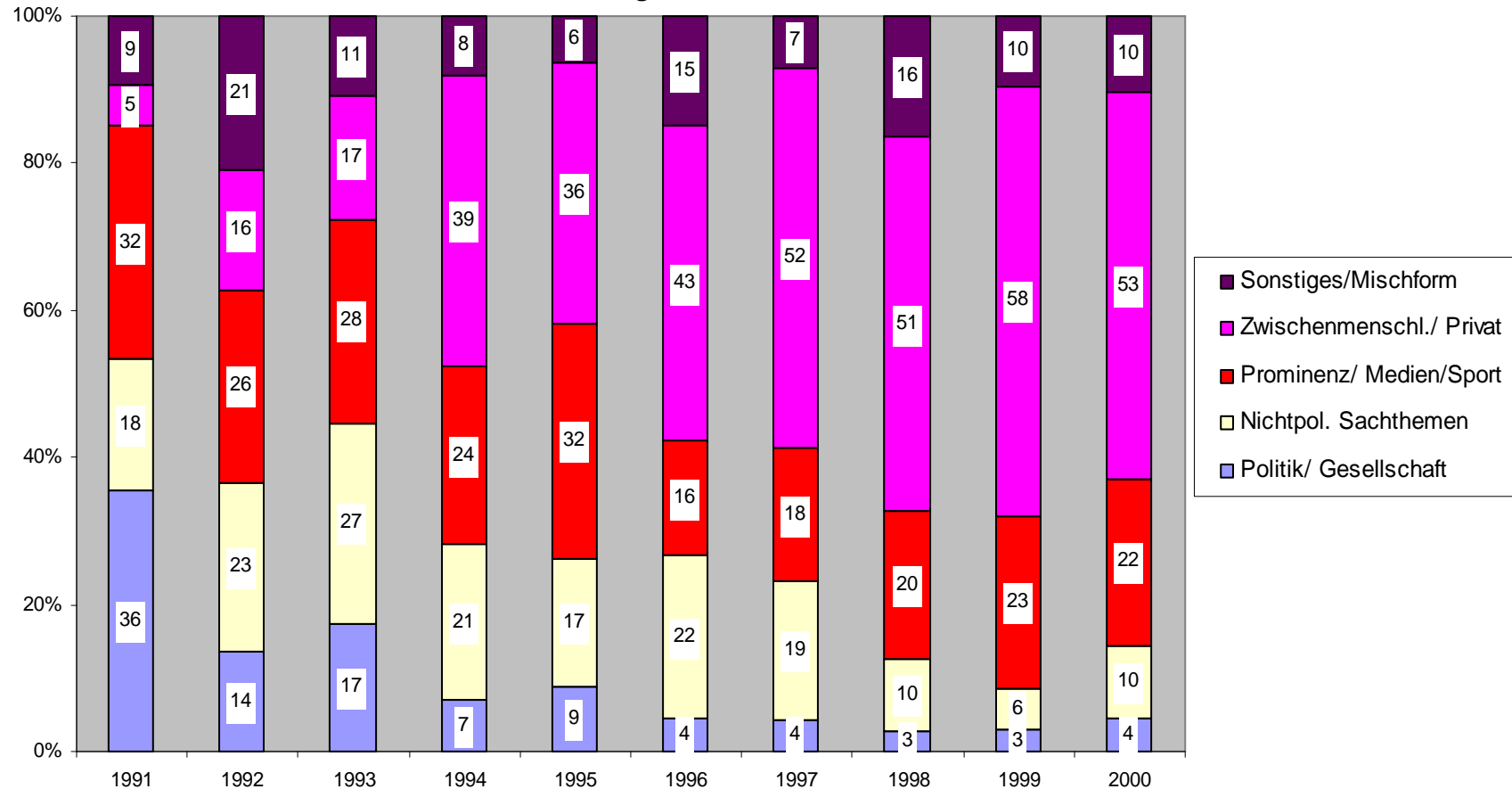
Talkshowangebote 1991-2000

Talkshows
Minuten pro Tag
Tageszeit 9.00-1.00 Uhr



Themenwandel in Talkshows 1991-2000

Talkshows
Anteile der Sendedauer
Tageszeit 9.00-1.00 Uhr



Thema Familie in Talkshows 1991-2000

Jahr	Sender	Sendetitel	Datum	Thema
1995	RTL	Bärbel Schäfer	21.11.1995	Neue Liebe - Ich verlasse meine Familie
	RTL	Bärbel Schäfer	24.11.1995	Kind: Ja! - Mann: Nein!
	RTL	Hans Meiser	06.04.1995	Manchmal hasse ich mein Kind - genervte Kinder
	RTL	Hans Meiser	15.09.1995	Spätes Eltern Glück
	RTL	Hans Meiser	23.11.1995	Wenn die Seele überläuft ...: Kinder und Jugendliche in der Psychiatrie
	RTL	Ilona Christen	07.04.1995	Wenn Männer die Geburt des Kindes erleben - Traum oder Alptraum
	RTL	Ilona Christen	15.09.1995	Ich habe mein Kind weggegeben
	RTL	Ilona Christen	20.11.1995	Gewalt in der Partnerschaft
	SAT.1	Schreinemakers Live	29.06.1995	Schmerzverarbeitung Hinterbliebener
1997	ZDF	Hera Lind & Leute	12.04.1997	Gemischt-nationale Ehen
	RTL	Bärbel Schäfer	12.12.1997	Ein Fall für Bärbel: Unsere Familie ist verkracht
	RTL	Hans Meiser	07.04.1997	Ungeplante Kinder - Schwanger trotz Verhütung
	RTL	Hans Meiser	24.06.1997	Papa liebt einen Mann
	RTL	Hans Meiser	10.10.1997	Leben in der Großfamilie
	RTL	Hans Meiser	12.12.1997	Mein Kind ist behindert - Warum gafft ihr nur?
	RTL	Ilona Christen	07.04.1997	Im Schatten des Vaters
	RTL	Ilona Christen	08.04.1997	Ich suche meinen Zwilling
	RTL	Schreinemakers TV	10.04.1997	Alleinerziehende Mutter von fünf Kindern schrieb Buch über ihre Probleme
	SAT.1	Kerner	25.06.1997	Scheidungsoffer Kind
	SAT.1	Kerner	10.12.1997	Ich will das Kind und nicht den Vater
	SAT.1	Sonja	24.06.1997	Auch das noch! Meine Mutter hat einen Freund
	SAT.1	Sonja	26.06.1997	Keine Chance! Ich bin ein Heimkind
	SAT.1	Sonja	10.12.1997	Mami, ich war im Puff.
	SAT.1	Vera am Mittag	07.04.1997	Der Hausfrauenalltag in Deutschland ist düster; Betroffene erzählen
	ProSieben	Arabella Kiesbauer	09.12.1997	Meine Kinder fressen mir die Haare vom Kopf

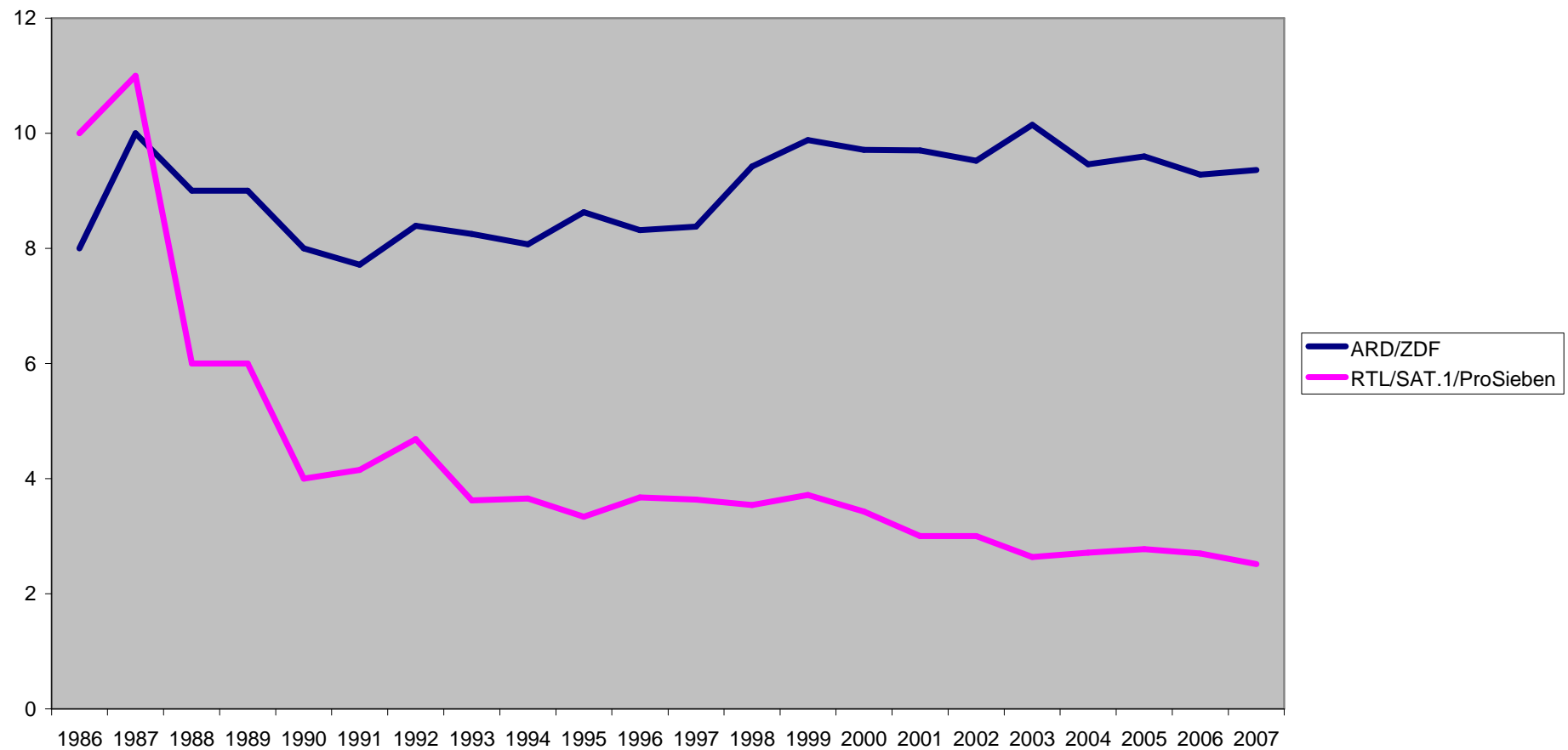
Thema Sex in Talkshows 1991-2000

Jahr	Sender	Sendetitel	Datum	Thema
1993	SAT.1	Schreinemakers Live	09.12.1993	Selbstbefriedigung
	SAT.1	Ulrich Meyer: Einspruch	07.12.1993	Kann man mit Reden über Sex das Sexualeben verbessern?
	RTL	Ilona Christen	06.12.1993	Spanner
1998	ZDF	Mensch, Ohrner	24.09.1998	Viagra, eine sichere Nummer?
	RTL	Hans Meiser	03.07.1998	Mein erstes Mal war eine Katastrophe
	RTL	Hans Meiser	23.09.1998	Jeden Mann bekomm ich rum!
	RTL	Hans Meiser	10.12.1998	Ich geh für meine Familie anschaffen.
	SAT.1	Kerner	29.06.1998	Ich bin eine Sextouristin.
	SAT.1	Sonja	04.03.1998	Kein Problem! Ich hab' Sex ohne Partner.
	SAT.1	Sonja	08.12.1998	Auch wenn Du der letzte Mann bist - Mit dir geh`ich nicht ins Bett
	SAT.1	Vera am Mittag	23.09.1998	Ich bin bisexuell, kapiert es endlich
	SAT.1	Vera am Mittag	10.12.1998	Mir kann keiner widerstehen
	ProSieben	Arabella Kiesbauer	06.03.1998	Sex ist mein Hobby
2000	RTL	Birte Karalus	27.03.2000	Schatz! Du bist zu sexy
	SAT.1	Peter Imhof	02.10.2000	Sex zerstörte unsere Beziehung
	ProSieben	Andreas Türck	31.03.2000	Sexbombe! Ich mach´ alle Männer scharf!
	ProSieben	Arabella	29.03.2000	Ich warne Dich: Mein Ex ist ein lausiger Liebhaber!
	ProSieben	Arabella	15.12.2000	Thema: "Ich habe mit Dir geschlafen, weil Du mir leid getan hast!"

Entwicklung der Nachrichtenangebote

Nachrichtenangebote 1986-2007

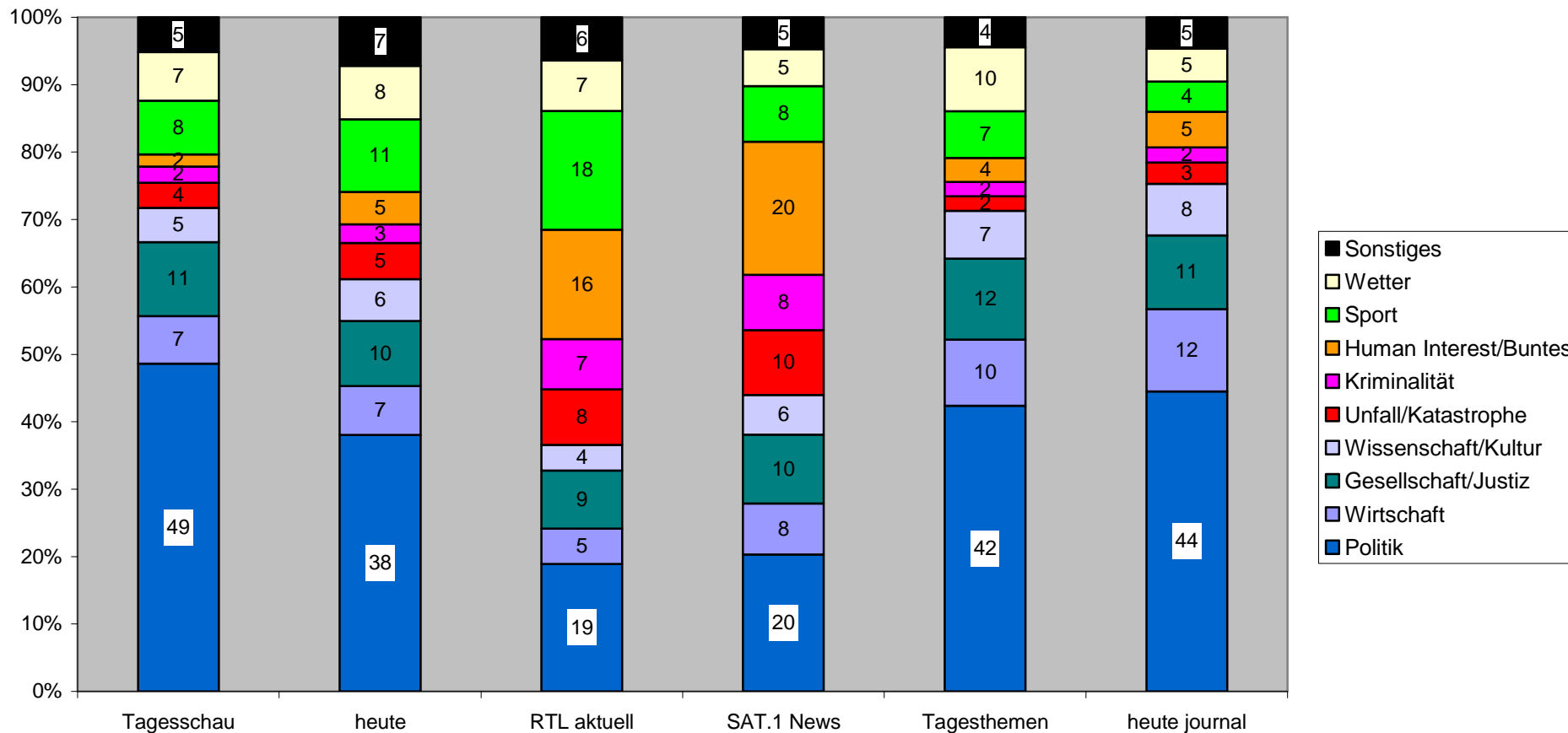
Nachrichtenangebote 1986-2007
ARD/ZDF vs. RTL/SAT.1/ProSieben
%-Anteil der Gesamtsendedauer



Untersuchungsperioden: 1986 1 Woche, 1987/88 2 Wochen, 1989-2000 4 Wochen pro Jahr; ab 2001 Gesamtjahr

InfoMonitor 2007 – Themen %

InfoMonitor Januar bis Dezember 2007
Themenstruktur der Nachrichtensendungen
Sendezeitanteile in %



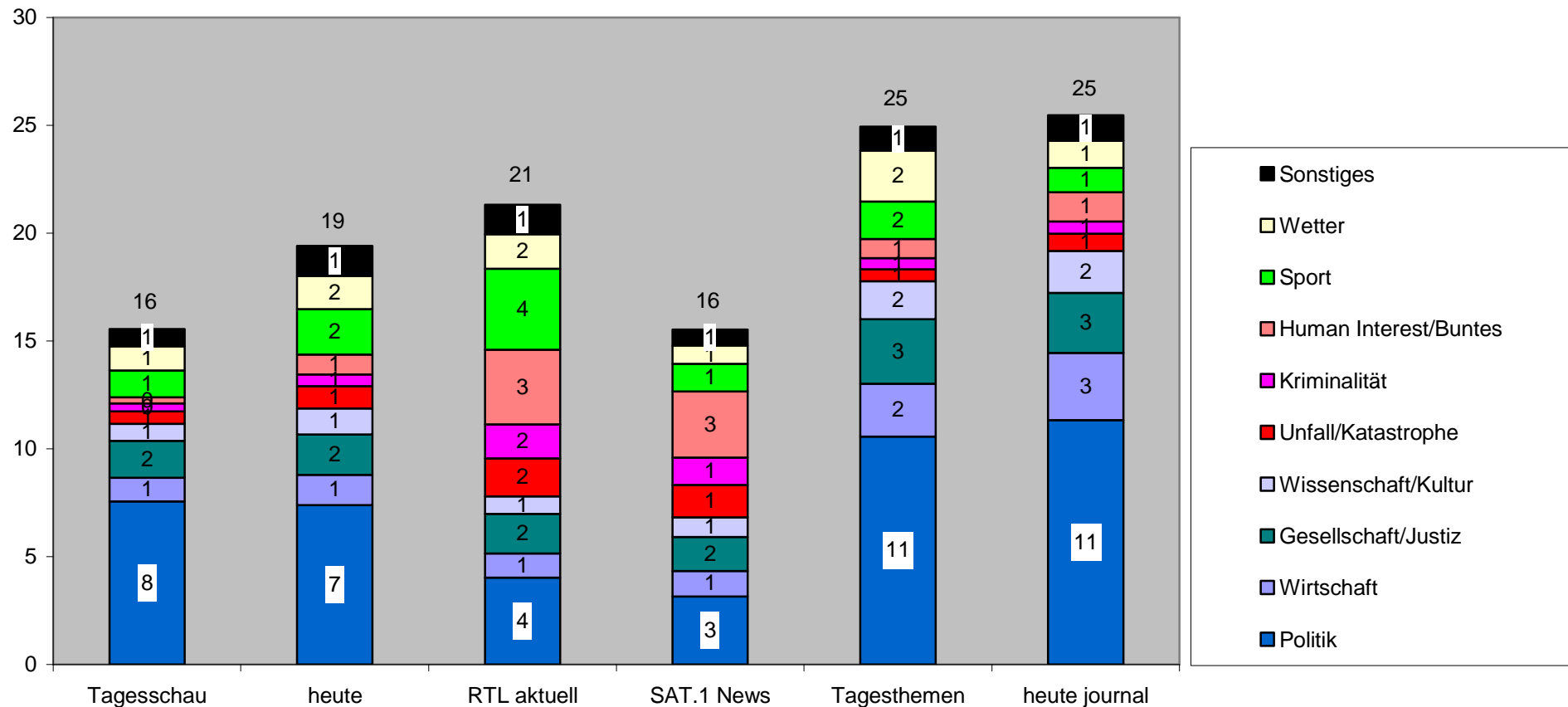
Untersuchungszeitraum: 01.01.-31.12.2007.

Tagesschau 20 Uhr; heute 19 Uhr; RTL aktuell; SAT.1 News; Tagesthemen; heute-journal.

Quelle: IFEM, Köln

InfoMonitor 2007 – Themen Min/Tag

InfoMonitor Januar bis Dezember 2007
Themenstruktur der Nachrichtensendungen
Minuten pro Ausgabe



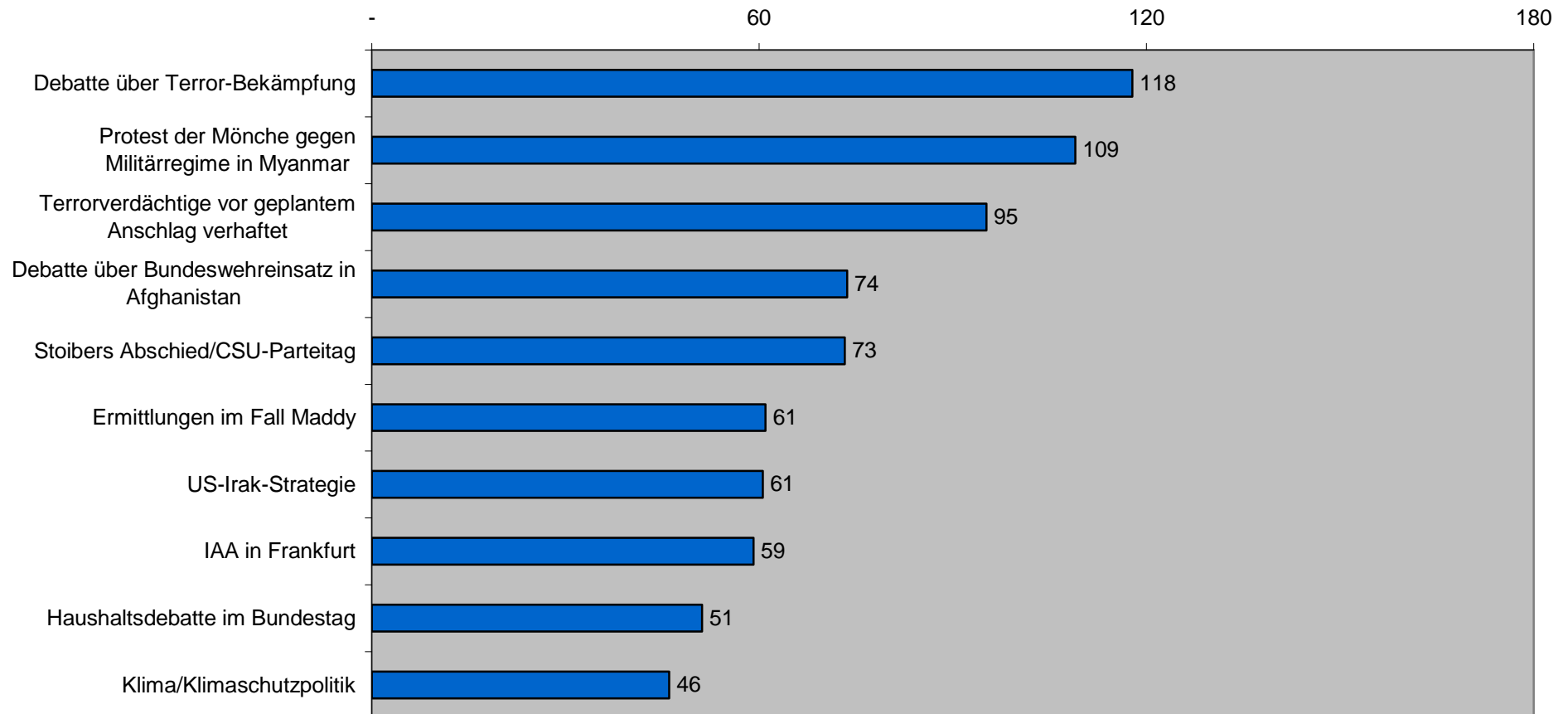
Untersuchungszeitraum: 01.01.-31.12.2007.

Tagesschau 20 Uhr; heute 19 Uhr; RTL aktuell; SAT.1 News; Tagesthemen; heute-journal.

Quelle: IFEM, Köln

InfoMonitor Top-Themen Sept 2007

Top10-Themen im September 2007
Gesamt
Sendedauer in Minuten (gerundet)



Untersuchungszeitraum: 01.09.-30.09.2007..

Tagesschau 20 Uhr; heute 19 Uhr; RTL aktuell; SAT.1 News; Tagesthemen; heute-journal.

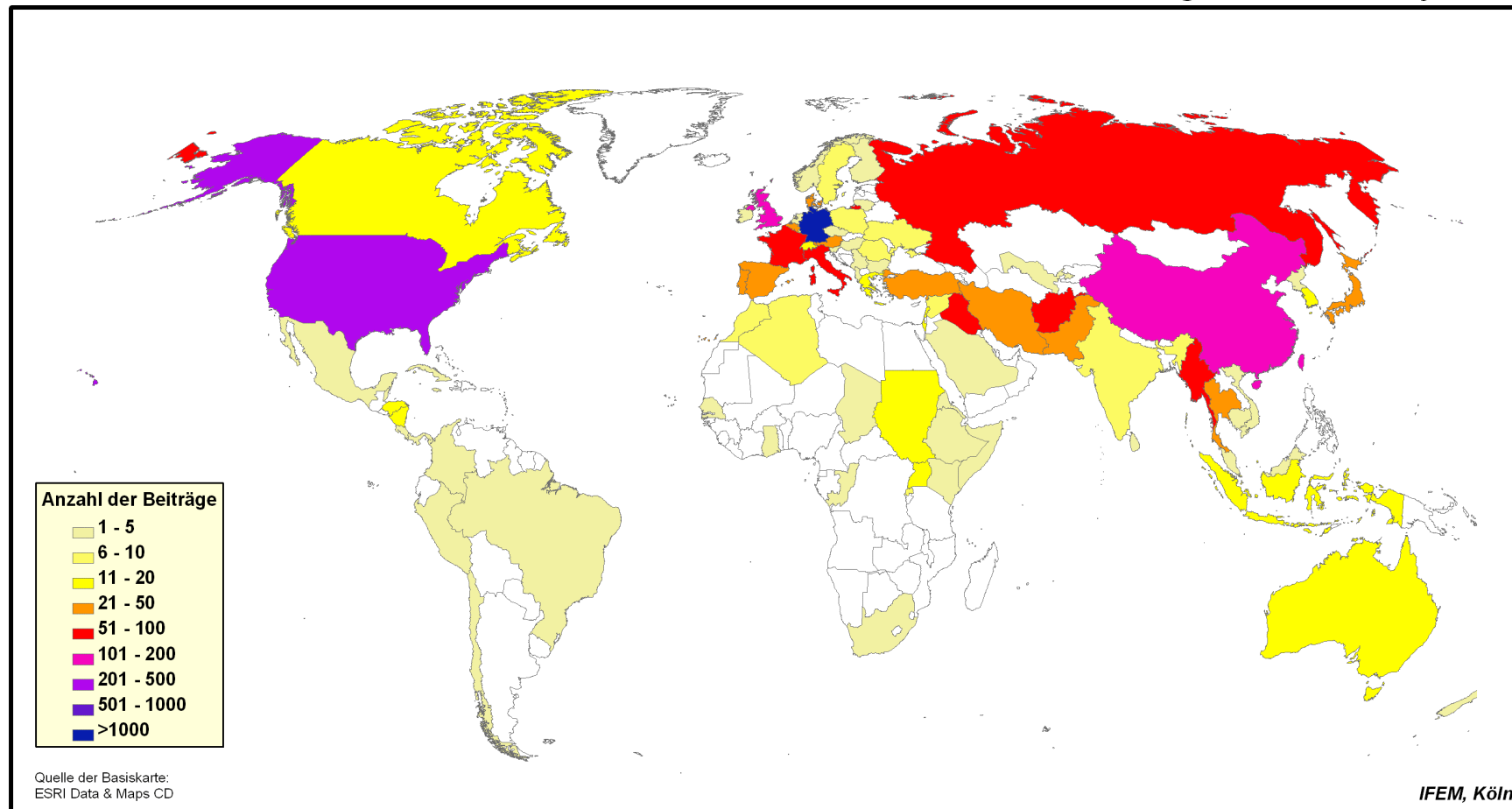
Quelle: IFEM, Köln.

Geografische Themenverteilung Sept 2007

GeoMonitor News

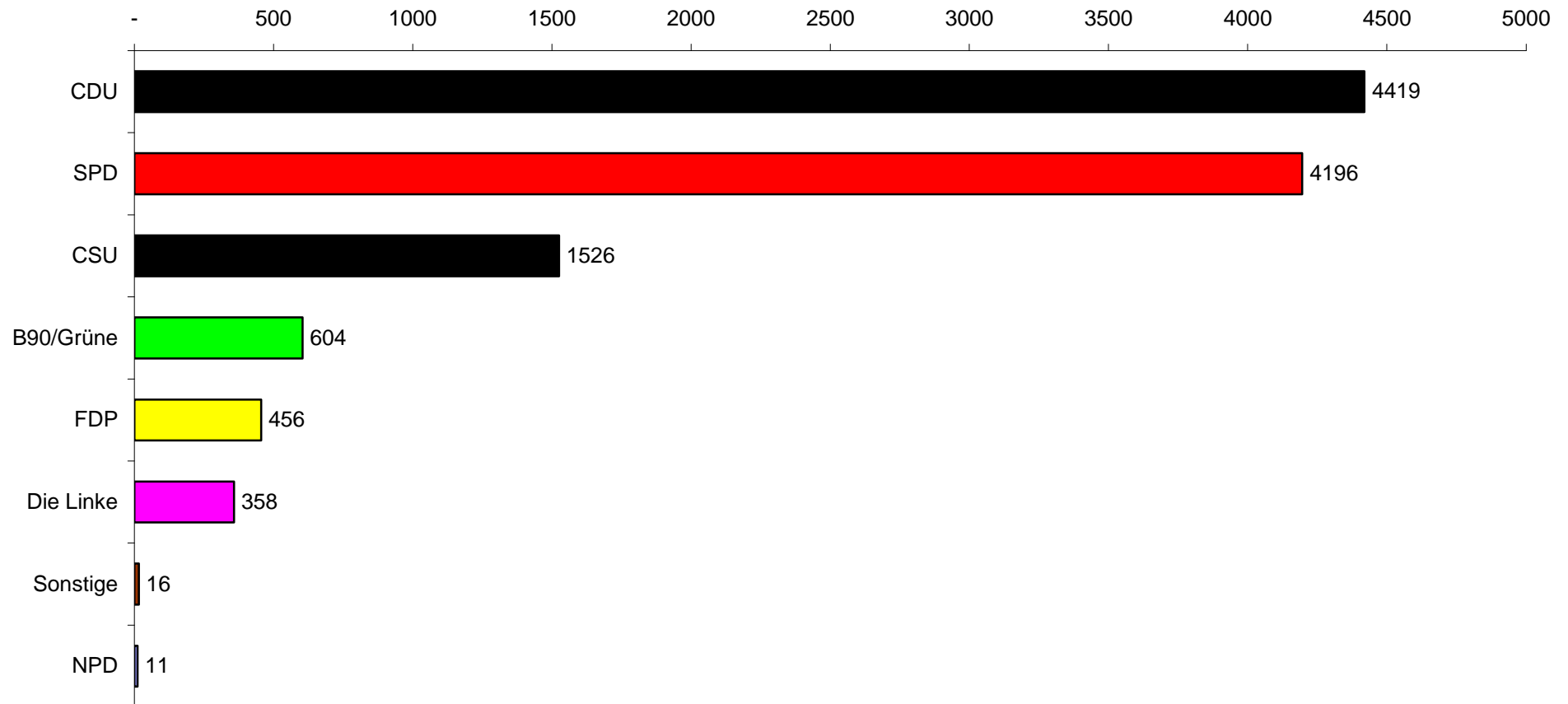
Alle Themen
September 2007

Tagesschau, heute,
RTL aktuell, SAT.1 News,
Tagesthemen, heute-journal



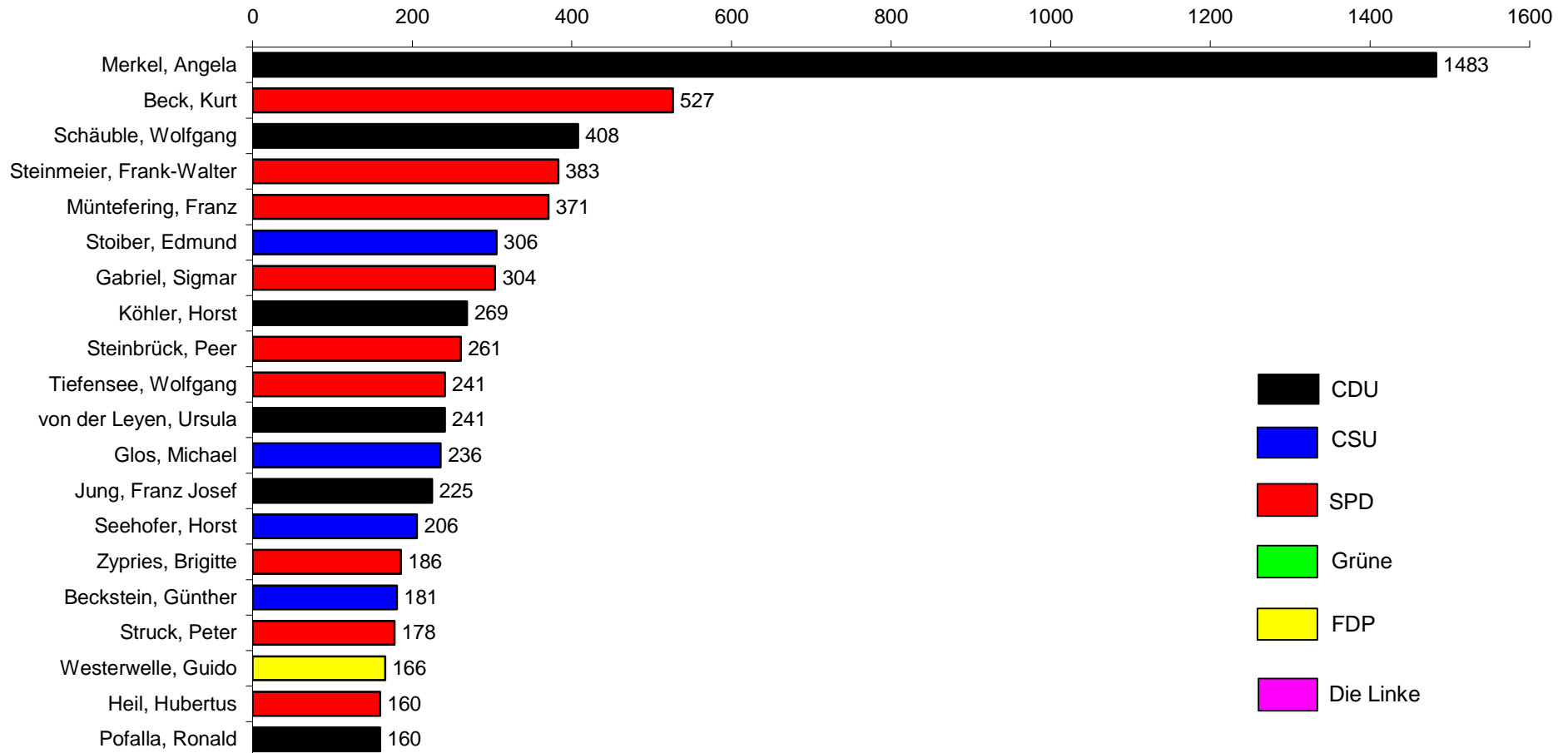
Parteienpräsenz gesamt 2007

InfoMonitor Januar bis Dezember 2007
Parteizugehörigkeit der Politiker in den Nachrichtensendungen
Häufigkeit der Politikerpräsentationen



InfoMonitor 2007 – Top-Politiker

InfoMonitor Januar bis Dezember 2007
Top 20 Präsenz deutscher Politiker
Häufigkeit der Auftritte



Untersuchungszeitraum: 01.01.-31.12.2007.

Tagesschau 20 Uhr; heute 19 Uhr; RTL aktuell; SAT.1 News; Tagesthemen; heute-journal.

Quelle: IFEM, Köln

Fazit

Die Langzeitvergleiche der Gesamtprogrammstruktur und Themenstruktur der Informationsangebote dokumentieren wesentliche Unterschiede in der Angebotsentwicklung öffentlich-rechtlicher und privater Fernsehauptprogramme in Deutschland.

Das methodische Instrumentarium und die über 20 Jahre gewachsene Programmdatenbank mit Videoarchiv bieten dazu eine Basis für vertiefende Analysen und gezielte Informationssuche.