

Meet-the-Data *kompakt*

04. Mai 2026, 13:00 - 15:15 Uhr

07. Mai 2026, 13:00 - 15:15 Uhr

08. Mai 2026, 09:00 - 11:15 Uhr





Programm, 07. Mai 2026

- | | |
|-------------------|---|
| 13:00 - 13:05 Uhr | Begrüßung |
| 13:05 - 13:45 Uhr | Forschungsdatenzentrum der Bundesagentur für Arbeit im Institut für Arbeitsmarkt- und Berufsforschung |
| 13:50 - 14:30 Uhr | Forschungsdatenzentrum des Bundesinstituts für Berufsbildung |
| 14:35 - 15:15 Uhr | Forschungsdatenzentrum des Bundesamtes für Migration und Flüchtlinge |





FORSCHUNGSDATENZENTRUM
der Bundesagentur für Arbeit im Institut für
Arbeitsmarkt- und Berufsforschung



KonsortSWD 
NFDI4Society

DAS FORSCHUNGSDATENZENTRUM (FDZ) DER BUNDESAGENTUR FÜR ARBEIT (BA) IM INSTITUT FÜR ARBEITSMARKT- UND BERUFSFORSCHUNG (IAB)

Meet-the-Data *kompakt*

07. Mai 2026

Sandra Dummert



VERORTUNG



Bundesagentur für Arbeit

- Berufsberatung und Arbeitsvermittlung
- Leistungen der Arbeitslosenversicherung, Grundsicherung, Bürgergeld
- Arbeitsmarktberichterstattung und Statistik



Institut für Arbeitsmarkt- und Berufsforschung

- Wissenschaftlich unabhängig
- Fokus Arbeitsmarkt- und Berufsforschung, Politikberatung
- Forschungsdaten für wissenschaftliche Zwecke

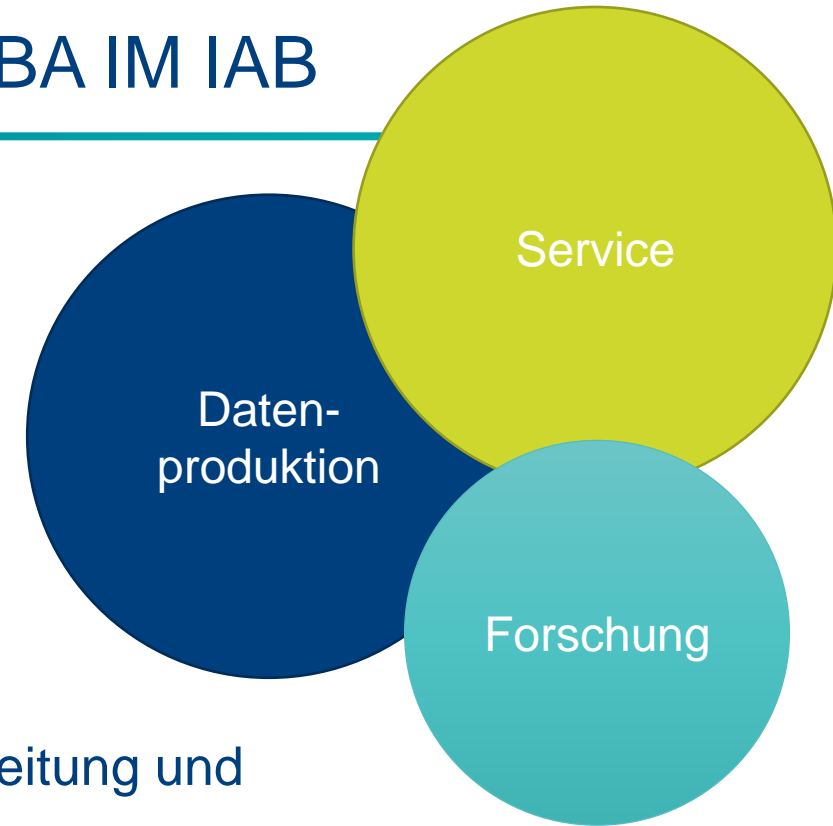
DAS FORSCHUNGSDATENZENTRUM (FDZ)



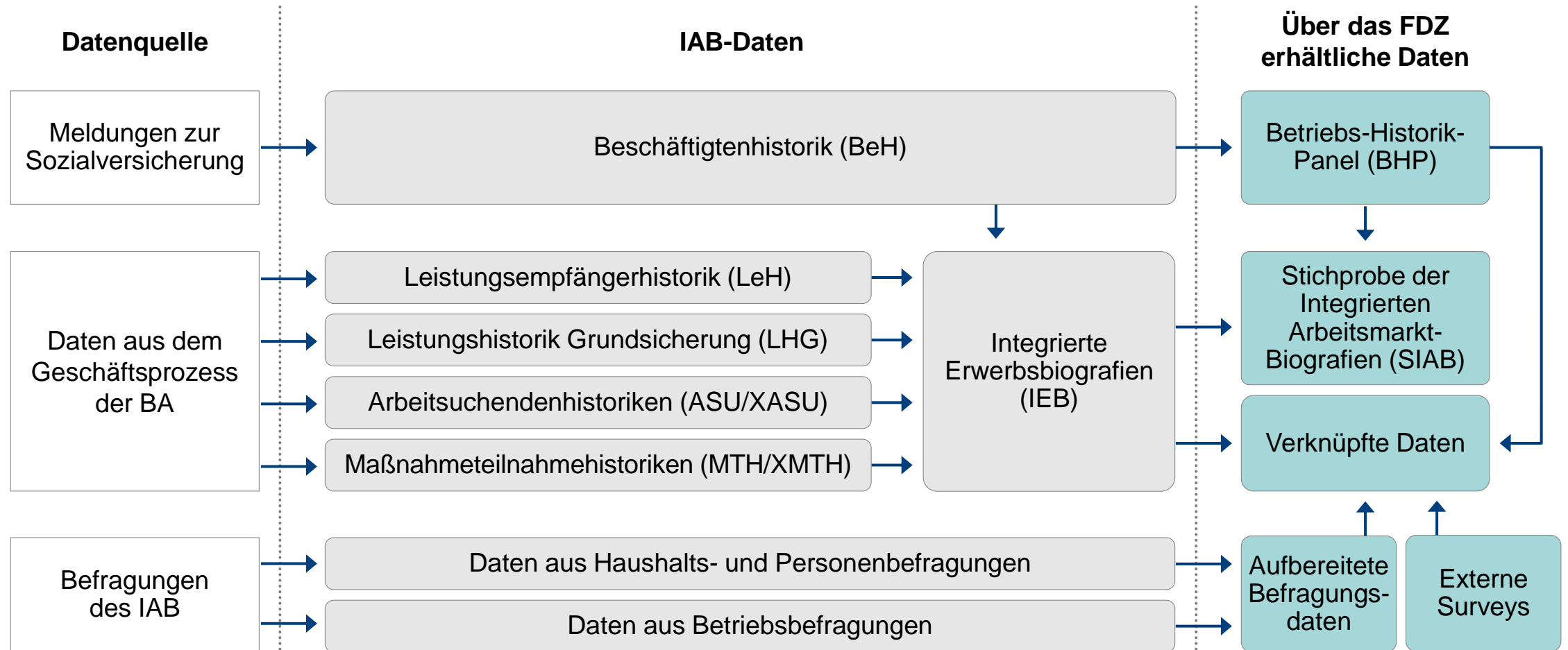
- Gegründet in 2004
- Circa 1.400 Datennutzende
- Mehr als 650 Projekte
- ~ 440 genehmigte Anträge pro Jahr
- 25 Mitarbeitende

FORSCHUNGSDATENZENTRUM (FDZ) DER BA IM IAB

- Standardisierte Datenprodukte
- Verknüpfung administrativer Daten mit (eigenen) Erhebungen
- Dokumentation der Datenprodukte (Deutsch/Englisch)
- Beratung von Forschenden zu Auswahl, Beantragung, Aufbereitung und Auswertung der Daten
- Forschung mit den eigenen Daten sowie über deren Qualität



DATENÜBERBLICK





Datenbestand

Ausgewählte Datenprodukte und Anwendungsbeispiele

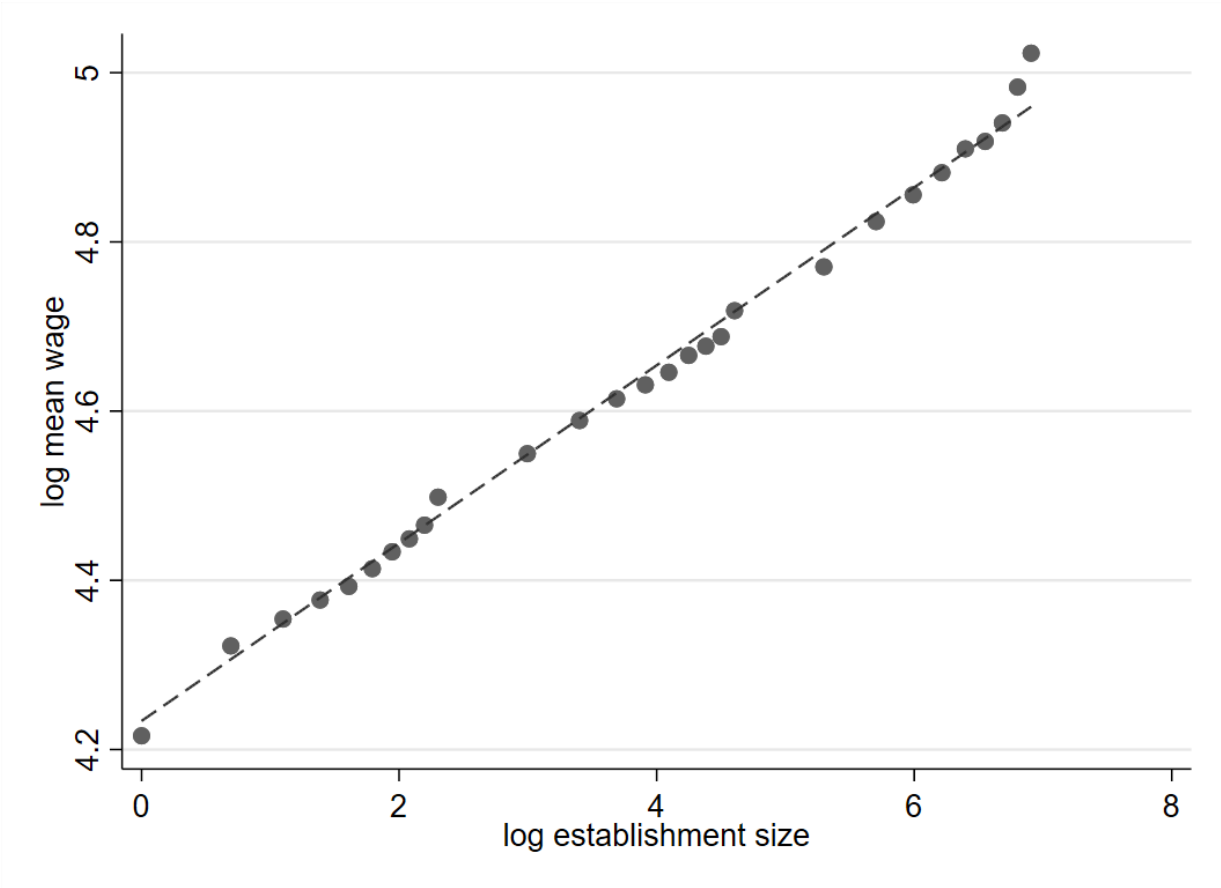


BETRIEBS-HISTORIK-PANEL (BHP)



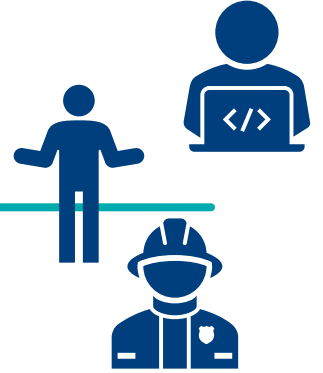
- Querschnittsdatensätze aller Betriebe mit
 - Mind. einer sozialversicherungspfl. beschäftigten Person (bis 1998)
 - und/oder einer geringfügig beschäftigten Person (seit 1999)
- 50% Zufallsstichprobe
- Zeitbezug: 30. Juni
- Westdeutschland: 1975-2024, Ostdeutschland: 1992-2024
- Jährlich zwischen 640.000 und 1,5 Mio. Betriebe
- Informationen: Betriebsmerkmale, Beschäftigungsstruktur, Lohnstruktur, Beschäftigtenströme, Betriebsdynamik

BETRIEBSGRÖÖE UND DURCHSCHNITTSVERDIENST (2019)



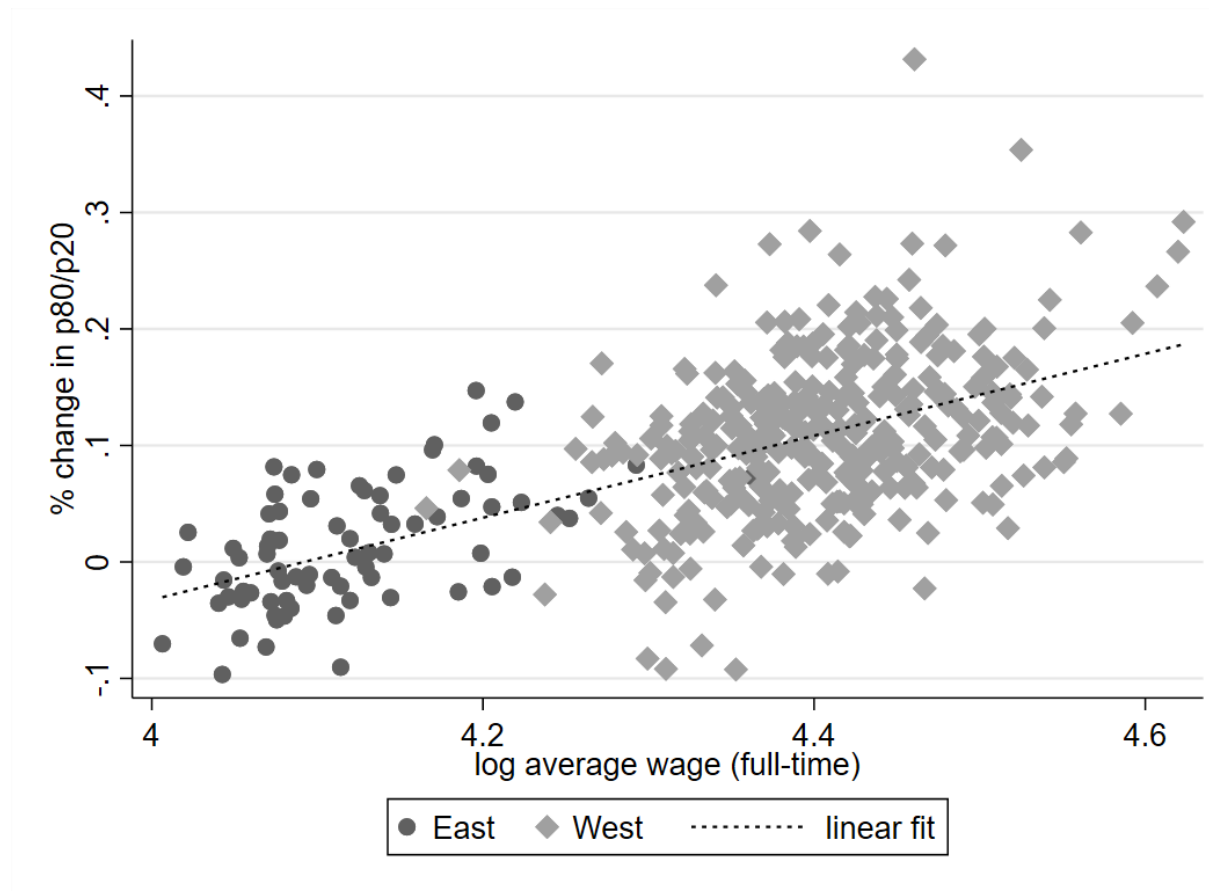
Eigene Berechnung mit BHP 7521 v1

STICHPROBE DER INTEGRIERTEN ARBEITSMARKT- BIOGRAFIEN (SIAB)



- 2% Zufallsstichprobe aus den Integrierten Erwerbsbiografien (IEB)
- Tagesgenaue Erwerbshistorien
- Westdeutschland: 1975-2023, Ostdeutschland: 1992-2023
- 2.060.628 Personen
- Informationen: Soziodemografische Merkmale, Beschäftigung, Leistungsbezug, Arbeitsuche, Arbeits- und Wohnort auf Kreisebene, Betriebe
- Möglichkeit der Verknüpfung mit admin. Betriebsinformationen (BHP)

VERÄNDERUNG LOHNUNGLEICHHEIT (KREISE 2000 – 2020)



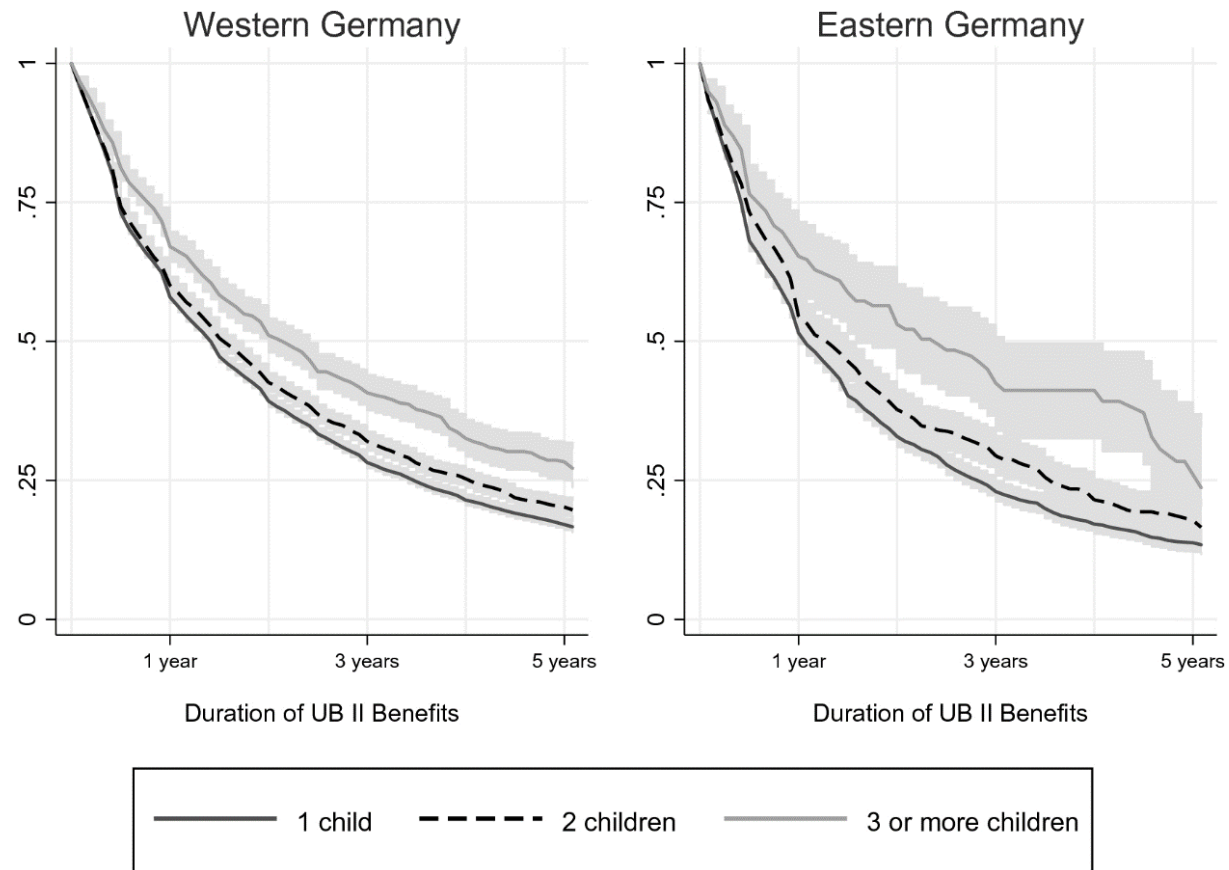
Eigene Berechnung mit SIAB 7521 v1

STICHPROBE DER INTEGRIERTEN GRUNDSICHERUNGS- BIOGRAFIEN (SIG)



- 4% Zufallsstichprobe aus der Leistungshistorik Grundsicherung (LHG)
- Tagesgenaue Informationen zu erwerbsfähigen Leistungsberechtigten (+ ihren Bedarfsgemeinschaftsmitgliedern), die Leistungen zur Sicherung des Lebensunterhalts nach SGB II beziehen
- Zeitraum: 2007-2023
- 905.135 Stichprobenpersonen und 1.784.760 BG-Mitglieder
- Informationen: Soziodemografische Merkmale, Leistungsbezug, Arbeitsuche und Maßnahmenteilnahme, Beschäftigung, Arbeits- und Wohnort auf Kreisebene
- Erweiterungsmodul: Finanzdaten aus der Leistungsstatistik SGB II
 - LST-S: Informationen zu Bedarfen, Einkommen, Zahlungsansprüchen und Sanktionen

VERBLEIB IM LEISTUNGSBEZUG VON ALLEINERZIEHENDEN MÜTTERN NACH REGION



Zugänge in den Leistungsbezug zwischen Januar 2007 und November 2017

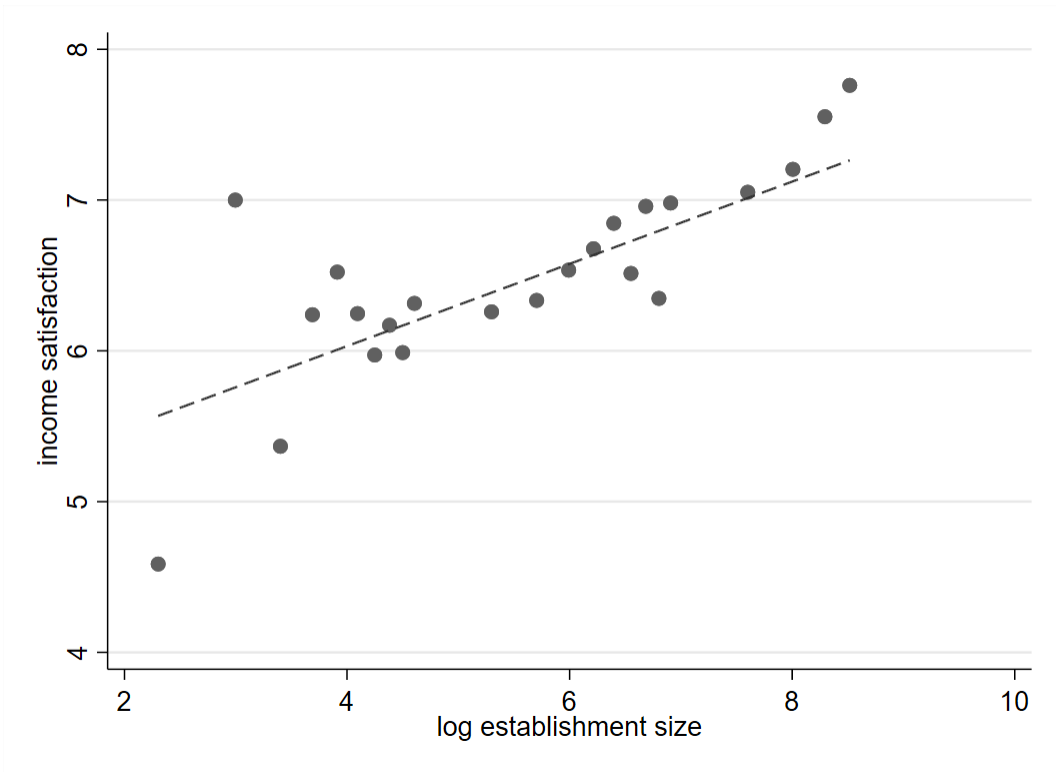
Quelle: SIG 2007-2017. Bruckmeier et al. (2020).



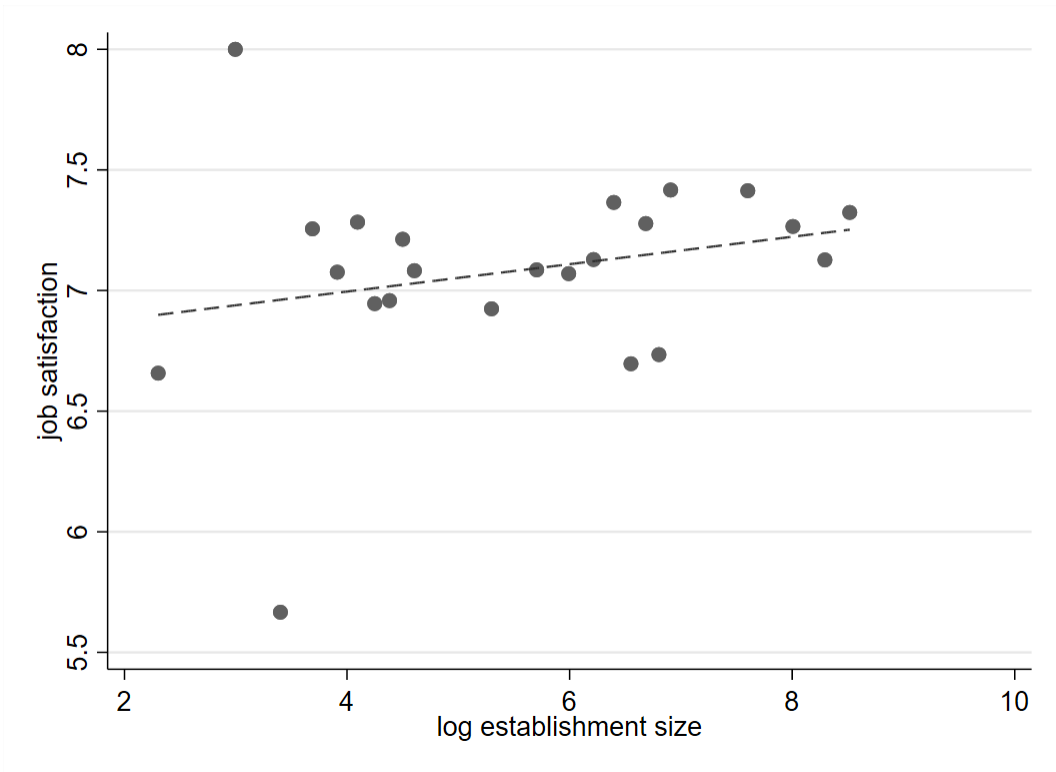
- Verknüpfung einer Betriebsbefragung mit einer Personenbefragung der Mitarbeitenden
- Betriebe im privaten Sektor mit mind. 50 Beschäftigten
- Mit administrativen Daten verknüpfbar
- Fokus auf Personalentwicklungsmaßnahmen, Firmenkultur, Arbeitsbedingungen, Jobzufriedenheit, etc.
- Befragung seit 2012, zweijährig im Wechsel
- Ca. 800 Betriebe und 7,500 Beschäftigte pro Welle

BETRIEBSGRÖÖE UND ZUFRIEDENHEIT (2019)

Zufriedenheit mit dem Einkommen



Zufriedenheit mit dem Job



Eigene Berechnungen mit LPP-ADIAB 7519 v1



Ausblick: Was gibt es noch?



ANDERE DATENPRODUKTE (AUSWAHL)

Betriebsdaten

- IAB-Betriebspanel
- IAB-Stellenerhebung

Personen/Haushaltsdaten Daten

- Panel Arbeitsmarkt und soziale Sicherung (PASS)

Verknüpfte Daten

- Linked-Employer-Employee-Daten des IAB (LIAB)

[Datenübersicht](#)

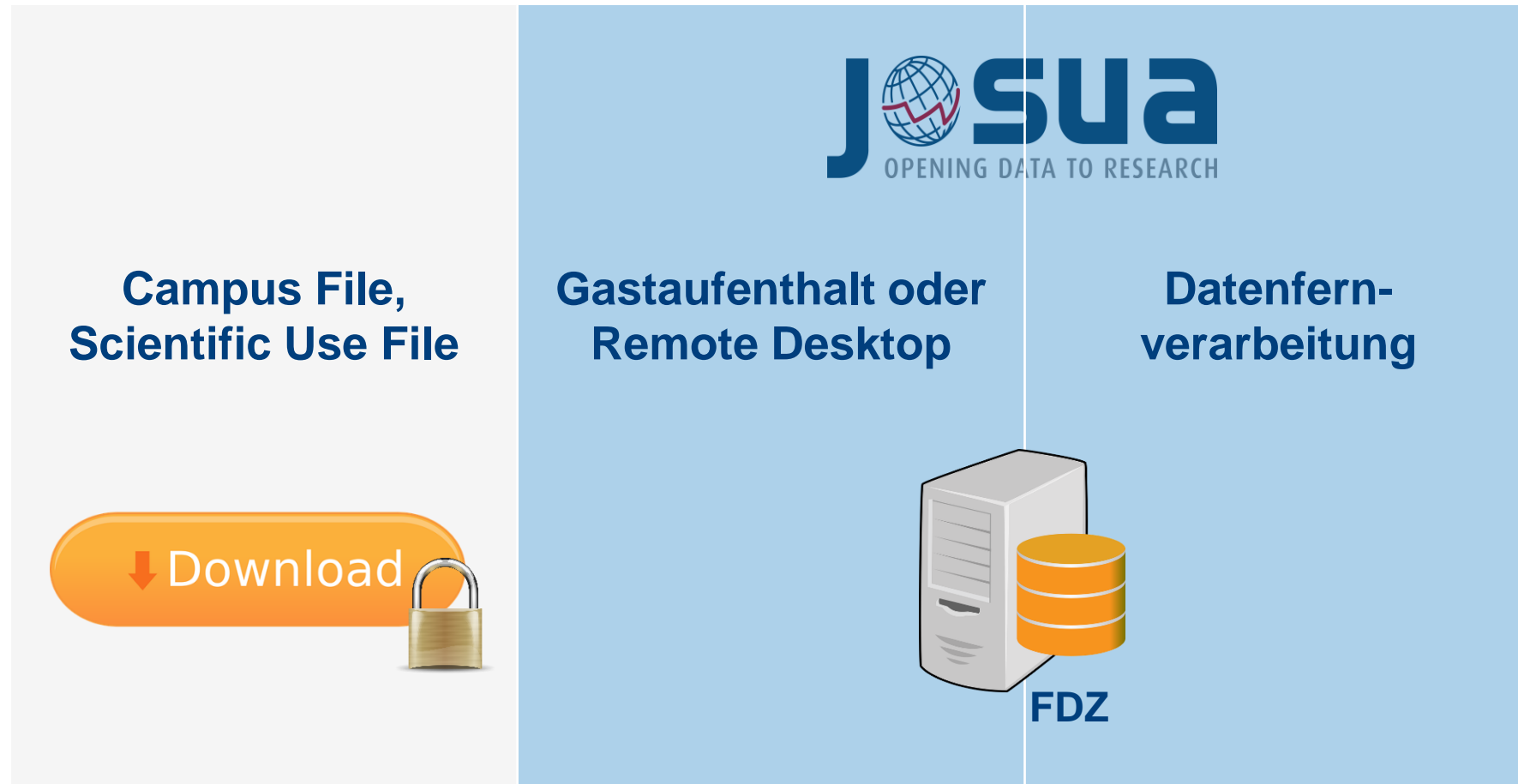




Datenzugang



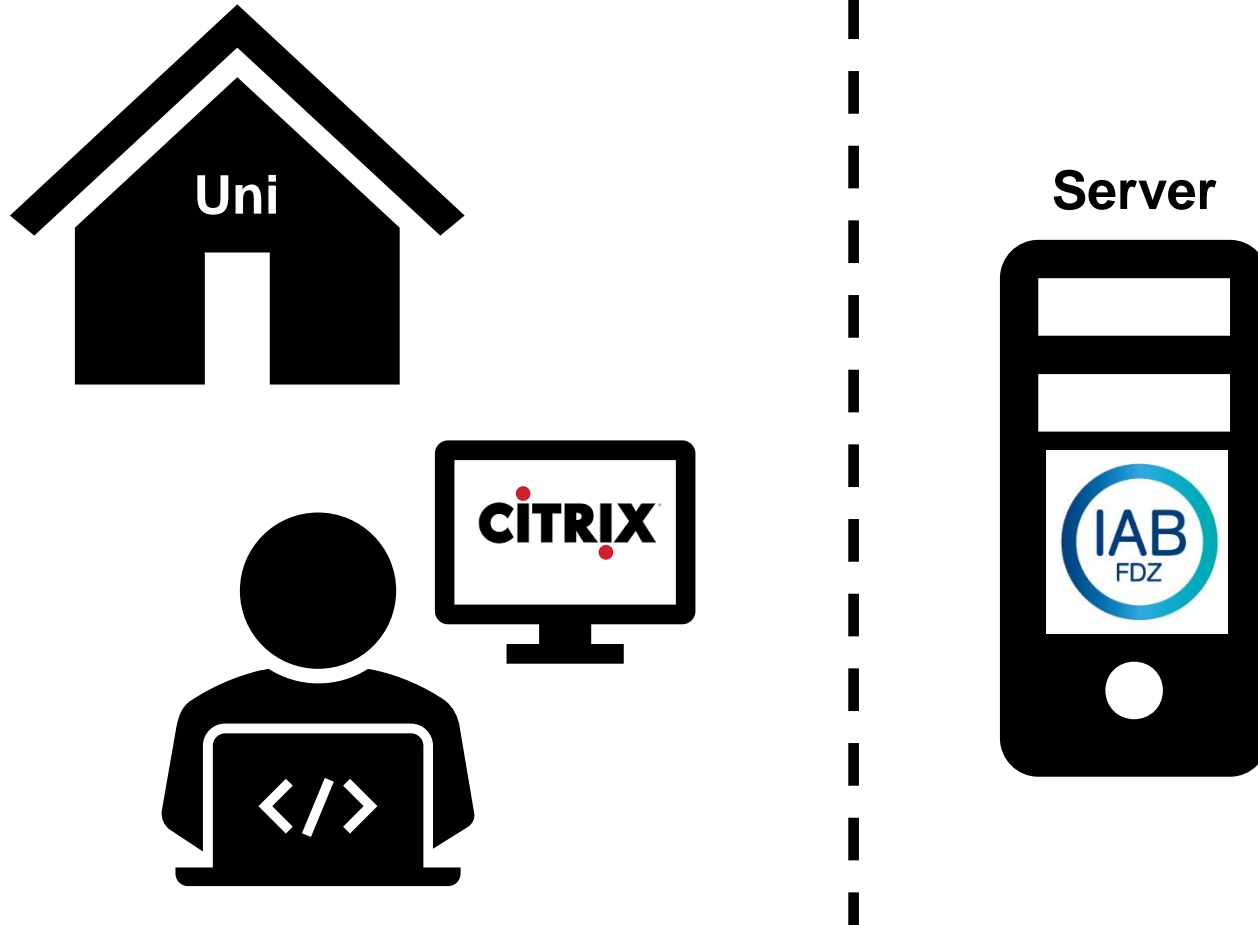
ÜBERSICHT DATENZUGANGSWEGE



GASTWISSENSCHAFTLERARBEITSPLÄTZE



REMOTE DESKTOP - VERFAHREN



- Hybride Anonymisierung
- Derzeit nur für einzelne Datenprodukte, wie z.B. SIAB, BHP, SIG, SIEED, IAB-Betriebspanel
- Derzeit nur für deutsche Institutionen

REMOTE EXECUTION/DATENFERNVERARBEITUNG



- Auswertungsprogramme hochladen
- Automatische Ausführung
- Vorschau der Ergebnisse
- Export erst nach manueller
Datenschutzprüfung durch das FDZ

DATENZUGANG: SCHRITTE

Antrag

- Nicht-technische Projektbeschreibung; Begründung des Arbeitsmarktbezugs
- Begründung des Datenbedarfs; evtl. Datensicherheitskonzept
- Studierende können die Daten im Rahmen ihrer Abschlussarbeiten nutzen

Vertrag

- Nutzungsvertrag mit der wissenschaftlichen Einrichtung
- Verpflichtung der Datennutzenden
- Nutzungsrichtlinien; keine Nutzungsgebühren

Zugang

- Warten auf Passwort – kommt per Post
- On-site: Buchungskalender, im Voraus buchen
- Remote Desktop/JoSuA einrichten; SUF herunterladen und sicher speichern

<https://fdz.iab.de/datenzugang/>

KONTAKT

Sandra.dummert@iab.de



<https://fdz.iab.de/>